

New in
black

2024

Die Basis für Ihre Küche!

Produktlinie black

Basis-Produkte

- › wertige Qualität
- › sehr gute Konstruktionen
- › gute Zuverlässigkeit
- › für viele Leistungsanforderungen
- › gute Funktionalität
- › Zusatznutzen durch gute Ausstattung



Sie erhalten auf das gesamte cookmax-Sortiment **2 Jahre Garantie**.
Preise verstehen sich zzgl. gesetzlicher Mehrwertsteuer.

Lieferung erfolgt frachtfrei ab einem Warenwert von 500,00 € (netto).
Darunter berechnen wir 10,90 € Frachtkostenanteil.
Bei Lieferungen auf deutsche Inseln werden die Frachtkosten nach Aufwand berechnet.

Seitenverzeichnis

› **Vorbereitung** **Seite 4 - 5**

› **Snackgeräte** **Seite 6 - 33**

› **Pizza & Pasta** **Seite 34 -39**

› **Kühlung** **Seite 40 - 73**

› **Edelstahlmöbel** **Seite 74 - 83**

i Fleischwölfe

› nicht für dauerhaften gewerblichen Einsatz

› max. Dauernutzung von 10 - 20 min.



Fleischwolf, 50 kg/h

- › aus poliertem Aluminium
- › Trichter aus Edelstahl
- › herausnehmbare Schneidegruppe aus Aluminium
- › Fleischeinführöffnung \varnothing 56 mm
- › inkl. Edelstahlschneidscheibe Lochung \varnothing 6 mm
- › selbstschärfendes Edelmessmesser

B x T x H/mm: 330 x 300 x 360
Anschlusswert: 230 V / 0,37 kW
Artikel-Nr.: **70421005**

Preis: **399,00 €**



Fleischwolf Pro 1000

- › Vorsatz und Schnecke aus Aluminium
- › Scheibendurchmesser 70 mm
- › Lochscheiben mit 3,5/5/8 mm Bohrung
- › Edelmesskreuzmesser
- › inkl. Würfelfüll-Vorsatz
- › inkl. Kebbe-Vorsatz

B x T x H/mm: 420 x 190 x 364
Anschlusswert: 230 V / 1,00 kW
Artikel-Nr.: **70421004**

Preis: **165,00 €**



Vakuumiergerät, 0,72 m³/h vollautomatisch

- › doppelte Schweißnaht, Breite 300 mm
- › regulierbare Schweißzeit
- › für feuchte und trockene Lebensmittel
- › stufenlos regulierbare Vakuumstärke
- › elektronische Temperaturüberwachung
- › inkl. Folienbox und 2 Profi-Folienrollen
- › inkl. Vakuumschlauch für Behälter

B x T x H/mm: 380 x 260 x 90
Anschlusswert: 230 V / 0,12 kW
Artikel-Nr.: **70442020**

Preis: **179,00 €**



Vakuumiergerät, 1,2 m³/h vollautomatisch

- › doppelte Schweißnaht, Breite 300 mm
- › starke Vakuumpumpe: 20 l/min.
- › Cutter zum Zuschneiden der Folien
- › automatische Anpassung des Vakuums
- › Marinierfunktion in Kombination mit Vakuumbehälter
- › Schweißzeit / Vakuumdruck einstellbar
- › inkl. Vakuumschlauch für Behälter

B x T x H/mm: 430 x 160 x 310
Anschlusswert: 230 V / 0,18 kW
Artikel-Nr.: **70442019**

Preis: **347,00 €**



Gemüseschneider inkl. 5 Scheiben

- › 80 - 240 kg/h
- › Aluminium-Magnesium-Legierung
- › belüfteter Motor
- › Geschwindigkeit: 270 U/min.
- › Deckel abnehmbar, einfache Reinigung
- › 24 V-Steuerung
- › Mikroschalter am Deckel und Handgriff
- › inkl. 2 Schneidscheiben (2 und 4 mm) und 3 Reibescheiben (3, 4 und 7 mm)

B x T x H/mm: 230 x 570 x 510
Anschlusswert: 230 V / 0,55 kW
Artikel-Nr.: **70481009**

Preis: **671,00 €**



Elektronische Portionswaage bis 5 kg, Batteriebetrieb

- › Ziffernschritt: 1 g
- › Wägeplatte: 177 x 140 mm, abnehmbar
- › Portions-, Kompakt- und Diätwaage
- › für nicht eichpflichtige Wägungen
- › mit LCD-Anzeige
- › Tara-Funktion
- › automatische Abschaltung
- › Batteriebetrieb (4 x 1,5 V AAA)
- › mit Netzteilanschluss
- › Netzteil optional

B x T x H/mm: 177 x 223 x 38
Artikel-Nr.: **70461001**

Preis: **65,00 €**



Elektronische Tischwaage bis 120 kg

- › für Batterie- und Netzbetrieb
- › inkl. Netzgerät (ohne Batterien)
- › Platte aus Edelstahl, 275 x 275 mm
- › Ziffernschritte: 20 g, mit Tara-Funktion
- › für nicht eichpflichtige Wägungen
- › pflegeleichte Folientastatur
- › deutliche LCD-Flüssigkristallanzeige
- › für Plus- / Minus-Wägungen
- › Memory-Funktion, Abschaltautomatik
- › Tarierung des gesamten Wägebereichs
- › inkl. Verbindungskabel
- › inkl. handlichem Alukoffer

B x T x H/mm: 275 x 275 x 40
Anschlusswert: 230 V
Artikel-Nr.: **70461005**

Preis: **126,00 €**



Handmixer inkl. Schnee- besen und 27 cm Mixstab

- › mit Mixer bis 15000 U/min.
- › mit Schneebesen bis 1500 U/min.
- › mit Geschwindigkeitsregler
- › Schnellkopplung

Anschlusswert: 230 V / 0,25 kW
Artikel-Nr.: **70473011**

Preis: **369,00 €**

Netzteil für Portionswaage

- › passend für 70461001

Anschlusswert: 230 V
Artikel-Nr.: **70460001**

Preis: **21,60 €**

Induktion Eco-Line black



Induktions-Kochfeld 2,10 kW, 12 Leistungsstufen

- › Ganzglas-Keramikoberfläche
- › gebürsteter Edelstahlrahmen
- › Präzisionskochen mit Smart Control
- › Temperaturbereich: 60°C bis 240°C
- › Timer: 1 - 180 min.
- › Sensor Touch Bedienung
- › automatische Topferkennung
- › Überhitzungsschutz
- › einfache und leichte Reinigung

B x T x H/mm: 275 x 355 x 58
Anschlusswert: 230 V / 2,10 kW
Artikel-Nr.: **70246023**

Preis: **86,00 €**



Doppel-Induktions-Kochfeld 3,50 kW, 12 Leistungsstufen

- › Ganzglas-Keramikoberfläche
- › gebürsteter Edelstahlrahmen
- › Präzisionskochen mit Smart Control
- › Temperaturbereich: 60°C bis 240°C
- › Timer: 1 - 180 min.
- › Sensor Touch Bedienung
- › automatische Topferkennung
- › Überhitzungsschutz
- › einfache und leichte Reinigung

B x T x H/mm: 540 x 355 x 58
Anschlusswert: 230 V / 3,50 kW
Artikel-Nr.: **70246024**

Preis: **199,00 €**



Wokpfanne mit Deckel aus Edelstahl

ø/mm: 360
Artikel-Nr.: **70240001**

Preis: **86,00 €**



Induktions-Kochfeld 2,10 kW, 12 Leistungsstufen

- › Ganzglas-Keramikoberfläche
- › Präzisionskochen mit Smart Control
- › Sensor Touch Display (Bedienung unter Glas) und große Digitalanzeige
- › Timer: 1 - 180 min.
- › Temperaturbereich: 60°C bis 240°C
- › automatische Topferkennung
- › Überhitzungsschutz
- › einfache und leichte Reinigung

B x T x H/mm: 277 x 357 x 58
Anschlusswert: 230 V / 2,10 kW
Artikel-Nr.: **70246029**

Preis: **79,00 €**



Induktions-Kochfeld 3,50 kW

- › max. 2100 Watt bei einseitiger Nutzung
- › Ganzglas-Keramikoberfläche
- › 12 Leistungs- und Temperaturstufen
- › für Induktionskochgeschirr von 120 - 240 mm ø
- › Inkl. 4 praktischer Direktfunktionen
- › Sensor-Touch Display, große Digitalanzeige
- › Timer-Funktion: 1 - 180 min.
- › Temperaturvorwahl: ca. 60°C bis 240°C
- › automatische Topferkennung und Überhitzungsschutz
- › einfache und leichte Reinigung
- › Rahmen mit wertiger Silber-Lackierung
- › Länge Zuleitung: 1130 mm
- › Steckertyp: Schuko

B x T x H/mm: 545 x 365 x 60
Anschlusswert: 230 V / 3,50 kW
Artikel-Nr.: **70246030**

Preis: **169,00 €**



Induktionswok 3,50 kW

- › Spule: ø 260 mm, Cuvette: ø 260 mm
- › mit Topferkennung, 10 Leistungsstufen
- › Timer-Einstellung: 1 - 180 min.
- › Temperaturbereich: 60°C bis 240°C
- › hochwertiger Siemens Transistor
- › Überhitzungsschutz, Doppelkühllüfter
- › Touch-Bedienung digital

B x T x H/mm: 340 x 415 x 135
Anschlusswert: 230 V / 3,50 kW
Artikel-Nr.: **70246004**

Preis: **311,00 €**



Induktions-Kochfeld 3,50 kW

- › Spule: ø 260 mm
- › Ceranglas: 300 x 300 mm
- › mit Topferkennung, 10 Leistungsstufen
- › Timer-Einstellung: 1 - 180 min.
- › Temperaturbereich: 60°C bis 240°C
- › hochwertiger Siemens Transistor
- › Überhitzungsschutz, Doppelkühllüfter
- › Touch-Bedienung digital

B x T x H/mm: 340 x 410 x 105
Anschlusswert: 230 V / 3,50 kW
Artikel-Nr.: **70246002**

Preis: **212,00 €**



Induktions-Kochfeld 3,50 kW, Schott-Ceran-Glas

- › Spule: ø 260 mm
- › Ceranglas: 300 x 300 mm
- › mit Topferkennung, 10 Leistungsstufen
- › Timer-Einstellung: 1 - 180 min.
- › Temperaturbereich: 60°C bis 240°C
- › hochwertiger Siemens Transistor
- › Überhitzungsschutz, Doppelkühllüfter
- › Touch-Bedienung digital

B x T x H/mm: 340 x 410 x 105
Anschlusswert: 230 V / 3,50 kW
Artikel-Nr.: **70246001**

Preis: **250,00 €**



Induktionswok 5,00 kW

- › Spule: ø 300 mm
- › Ceranglas: ø 300 mm
- › Gehäuse: Edelstahl
- › mit Topferkennung
- › 10 Leistungsstufen
- › Timer-Einstellung: 1 - 180 min.
- › Temperaturbereich: 60°C bis 240°C
- › hochwertiger Siemens Transistor
- › Überhitzungsschutz und Doppelkühllüfter
- › Digitalanzeige und Touch-Glasbedienfeld

B x T x H/mm: 400 x 485 x 180
Anschlusswert: 400 V / 5,00 kW
Artikel-Nr.: **70246006**

Preis: **661,00 €**



Induktions-Kochfeld 5,00 kW

- › Spule: ø 120 - 300 mm
- › Ceranglas: 330 x 330 mm
- › Gehäuse: Edelstahl
- › mit Topferkennung
- › 10 Leistungsstufen
- › Timer-Einstellung: 1 - 180 min.
- › Temperaturbereich: 60°C bis 240°C
- › hochwertiger Siemens Transistor
- › Überhitzungsschutz und Doppelkühllüfter
- › Digitalanzeige und Touch-Glasbedienfeld

B x T x H/mm: 400 x 485 x 170
Anschlusswert: 400 V / 5,00 kW
Artikel-Nr.: **70246005**

Preis: **535,00 €**



Doppel-Induktions-Kochfeld 2 x 3,50 kW

- › Spule: 2 x ø 120 - 260 mm
- › Ceranglas: 2 x 300 x 300 mm
- › Gehäuse: Edelstahl
- › mit Topferkennung
- › 10 Leistungsstufen
- › Timer-Einstellung: 1 - 180 min.
- › Temperaturbereich: 60°C bis 240°C
- › hochwertiger Siemens Transistor
- › Überhitzungsschutz und Doppelkühllüfter
- › Digitalanzeige und Touch-Glasbedienfeld

B x T x H/mm: 340 x 810 x 115
Anschlusswert: 400 V / 7,00 kW
Artikel-Nr.: **70246007**

Preis: **749,00 €**

Fritteusen Eco-Line black



Elektro-Fritteuse, 4 l

- › Korpus aus Edelstahl
- › Korbgröße: 140 x 240 x 100 mm
- › Arbeits- und Sicherheitsthermostat
- › mit Mikroschalter und Kaltzone
- › Heizelemente abnehmbar
- › Temperaturbereich: 50°C bis 180°C

B x T x H/mm: 245 x 430 x 310
 Anschlusswert: 230 V / 2,00 kW
 Artikel-Nr.: **70244027**

Preis: **149,00 €**



Elektro-Fritteuse, 8 l

- › Korpus aus Edelstahl
- › Korbgröße: 220 x 240 x 100 mm
- › Arbeits- und Sicherheitsthermostat
- › mit Mikroschalter und Kaltzone
- › Heizelemente abnehmbar
- › Temperaturbereich: 50°C bis 180°C

B x T x H/mm: 340 x 430 x 310
 Anschlusswert: 230 V / 3,25 kW
 Artikel-Nr.: **70244029**

Preis: **193,00 €**



Elektro-Fritteuse, 2 x 4 l

- › Korpus aus Edelstahl
- › Korbgröße: 140 x 240 x 100 mm
- › Arbeits- und Sicherheitsthermostat
- › mit Mikroschalter und Kaltzone
- › Heizelemente abnehmbar
- › Temperaturbereich: 50°C bis 180°C

B x T x H/mm: 430 x 430 x 310
 Anschlusswert: 2 x 230 V / 2 x 2,00 kW
 Artikel-Nr.: **70244028**

Preis: **284,00 €**



Elektro-Fritteuse, 2 x 8 l

- › Korpus aus Edelstahl
- › Korbgröße: 220 x 240 x 100 mm
- › Arbeits- und Sicherheitsthermostat
- › mit Mikroschalter und Kaltzone
- › Heizelemente abnehmbar
- › Temperaturbereich: 50°C bis 180°C

B x T x H/mm: 620 x 430 x 310
 Anschlusswert: 2 x 230 V / 2 x 3,25 kW
 Artikel-Nr.: **70244030**

Preis: **362,00 €**



Elektro-Fritteuse, 8 l mit Ablasshahn

- › Korpus aus Edelstahl
- › Korbgröße: 220 x 240 x 100 mm
- › Arbeits- und Sicherheitsthermostat
- › mit Mikroschalter und Kaltzone
- › Heizelemente abnehmbar
- › Temperaturbereich: 50°C bis 180°C

B x T x H/mm: 340 x 430 x 355
Anschlusswert: 230 V / 3,25 kW
Artikel-Nr.: **70244031**

Preis: **289,00 €**



Elektro-Fritteuse, 2 x 8 l mit Ablasshahn

- › Korpus aus Edelstahl
- › Korbgröße: 220 x 240 x 100 mm
- › Arbeits- und Sicherheitsthermostat
- › mit Mikroschalter und Kaltzone
- › Heizelemente abnehmbar
- › Temperaturbereich: 50°C bis 180°C

B x T x H/mm: 620 x 430 x 355
Anschlusswert: 2 x 230 V / 2 x 3,25 kW
Artikel-Nr.: **70244032**

Preis: **533,00 €**



Elektro-Fritteuse, 12 l mit Ablasshahn

- › inkl. 1 Korb 210 x 280 x 120 mm
- › abnehmbare Heizelemente

B x T x H/mm: 400 x 700 x 850
Anschlusswert: 400 V / 9,00 kW
Artikel-Nr.: **70244019**

Preis: **1.130,00 €**



Elektro-Fritteuse, 2 x 12 l mit Ablasshahn

- › inkl. 2 Körbe 210 x 280 x 120 mm
- › abnehmbare Heizelemente

B x T x H/mm: 800 x 700 x 850
Anschlusswert: 2 x 400 V / 2 x 9,00 kW
Artikel-Nr.: **70244020**

Preis: **1.998,00 €**



Gas-Hockerkocher, 8,5 kW

- › mit Piezozünder und Züandsicherung
- › inkl. Schlauchbruchsicherung
- › mit Gewerbedruckregler

B x T x H/mm: 400 x 400 x 170
 Anschlusswert: 8,50 kW
 Artikel-Nr.: **70247004**

Preis: **180,00 €**



Würstchenwärmer 1 x GN 1/2, H=150 mm

- › Temperaturbereich: 30°C bis 90°C
- › mit Kontrollleuchte

B x T x H/mm: 265 x 330 x 220
 Anschlusswert: 230 V / 1,00 kW
 Artikel-Nr.: **70262002**

Preis: **169,00 €**



Elektro-Bain-Marie 1 x GN 1/1, H=150 mm

- › Korpus aus Edelstahl
- › Temperaturbereich: 0°C bis 90°C

B x T x H/mm: 340 x 540 x 250
 Anschlusswert: 230 V / 1,00 kW
 Artikel-Nr.: **70245011**

Preis: **239,00 €**



Elektro-Bain-Marie 2 x GN 1/1, H=150 mm

- › Korpus aus Edelstahl
- › Temperaturbereich: 0°C bis 90°C

B x T x H/mm: 690 x 540 x 250
 Anschlusswert: 230 V / 2,00 kW
 Artikel-Nr.: **70245014**

Preis: **358,00 €**

Waffeleisen / Crêpières

Eco-Line black



Waffeleisen

- › Backfläche Gusseisen, emailiert
- › Temperaturbereich: 50°C bis 300°C
- › Außenmaterial Edelstahl
- › mit Energieregler und Timer
- › mit Betriebs-Kontrolleuchte

B x T x H/mm: 300 x 450 x 250
Anschlusswert: 230 V / 2,20 kW
Artikel-Nr.: **70225010**

Preis: **225,00 €**



Crêpière ø 350 mm

- › Backfläche Gusseisen, emailiert
- › Temperaturbereich: 50°C bis 300°C
- › Außenmaterial Edelstahl
- › mit Energieregler
- › mit Betriebs-Kontrolleuchte

B x T x H/mm: 380 x 440 x 210
Anschlusswert: 230 V / 3,00 kW
Artikel-Nr.: **70223010**

Preis: **209,00 €**



Doppel-Waffeleisen

- › Backfläche Gusseisen, emailiert
- › Temperaturbereich: 50°C bis 300°C
- › Außenmaterial Edelstahl
- › mit Energieregler und Timer
- › mit Betriebs-Kontrolleuchte
- › 2 x 230 V Anschluss erforderlich

B x T x H/mm: 600 x 450 x 250
Anschlusswert: 230 V / 4,40 kW
Artikel-Nr.: **70225011**

Preis: **432,00 €**



Doppel-Crêpière ø 350 mm

- › Backfläche Gusseisen, emailiert
- › Temperaturbereich: 50°C bis 300°C
- › Außenmaterial Edelstahl
- › mit Energieregler
- › mit Betriebs-Kontrolleuchte
- › 2 x 230 V Anschluss erforderlich

B x T x H/mm: 760 x 440 x 210
Anschlusswert: 230 V / 6,00 kW
Artikel-Nr.: **70223012**

Preis: **387,00 €**



Doppel-Crêpière ø 400 mm

- › Backfläche Gusseisen, emailiert
- › Temperaturbereich: 50°C bis 300°C
- › Außenmaterial Edelstahl
- › mit Energieregler
- › mit Betriebs-Kontrolleuchte
- › 2 x 230 V Anschluss erforderlich

B x T x H/mm: 870 x 470 x 210
Anschlusswert: 230 V / 6,00 kW
Artikel-Nr.: **70223013**

Preis: **428,00 €**

Grillplatten Eco-Line black



Elektro-Grillplatte glatt, 1 Heizzone

- › Grillfläche: 395 x 400 mm
- › Temperaturbereich: 0°C bis 300°C
- › Grillfläche aus Edelstahl
- › Fettauffangschublade

B x T x H/mm: 400 x 500 x 200
Anschlusswert: 230 V / 3,00 kW
Artikel-Nr.: **70243016**

Preis: **399,00 €**



Elektro-Grillplatte glatt, 2 Heizzonen

- › Grillfläche: 595 x 400 mm
- › Temperaturbereich: 0°C bis 300°C
- › Grillfläche aus Edelstahl
- › Fettauffangschublade

B x T x H/mm: 600 x 500 x 200
Anschlusswert: 400 V / 6,00 kW
Artikel-Nr.: **70243017**

Preis: **599,00 €**



Elektro-Grillplatte glatt, 3 Heizzonen

- › Grillfläche: 835 x 400 mm
- › Temperaturbereich: 0°C bis 300°C
- › Grillfläche aus Edelstahl
- › Fettauffangschublade

B x T x H/mm: 840 x 500 x 200
Anschlusswert: 400 V / 9,00 kW
Artikel-Nr.: **70243028**

Preis: **799,00 €**



Elektro-Grillplatte gerillt, 1 Heizzone

- › Grillfläche: 395 x 400 mm
- › Temperaturbereich: 0°C bis 300°C
- › Grillfläche aus Edelstahl
- › Fettauffangschublade

B x T x H/mm: 400 x 500 x 200
Anschlusswert: 230 V / 3,00 kW
Artikel-Nr.: **70243021**

Preis: **529,00 €**



Elektro-Grillplatte gerillt, 2 Heizzonen

- › Grillfläche: 595 x 400 mm
- › Temperaturbereich: 0°C bis 300°C
- › Grillfläche aus Edelstahl
- › Fettauffangschublade

B x T x H/mm: 600 x 500 x 200
Anschlusswert: 400 V / 6,00 kW
Artikel-Nr.: **70243022**

Preis: **761,00 €**



Elektro-Grillplatte, 2/3 glatt 1/3 gerillt, 3 Heizzonen

- › Grillfläche: 835 x 400 mm
- › Temperaturbereich: 0°C bis 300°C
- › Grillfläche aus Edelstahl
- › Fettauffangschublade

B x T x H/mm: 840 x 500 x 200
Anschlusswert: 400 V / 9,00 kW
Artikel-Nr.: **70243029**

Preis: **986,00 €**

Grillplatten Eco-Line black



Elektro-Grillplatte glatt

- › Grillfläche: 700 x 500 mm
- › 2 Heizzonen
- › 2 abgesicherte Steckdosen erforderlich

B x T x H/mm: 700 x 530 x 200
 Anschlusswert: 2 x 230 V / 2 x 2,50 kW
 Artikel-Nr.: **70243026**

Preis: **495,00 €**



Elektro-Grillplatte 1/2 glatt + 1/2 gerillt

- › Grillfläche: 700 x 500 mm
- › 2 Heizzonen
- › 2 abgesicherte Steckdosen erforderlich

B x T x H/mm: 700 x 530 x 200
 Anschlusswert: 2 x 230 V / 2 x 2,50 kW
 Artikel-Nr.: **70243027**

Preis: **495,00 €**

Grillplatten **i**

- › Außengehäuse aus Edelstahl
- › Grillplatten aus Gusseisen
- › Temperatur stufenlos bis 300°C
- › mit Kontrollleuchte
- › mit Ein- / Ausschalter
- › mit Fettauffangschale



Elektro-Grillplatte glatt

- › Grillfläche: 520 x 240 mm
- › 2 Heizzonen

B x T x H/mm: 540 x 330 x 240
 Anschlusswert: 230 V / 2,20 kW
 Artikel-Nr.: **70243024**

Preis: **288,00 €**



Elektro-Grillplatte 1/2 glatt + 1/2 gerillt

- › Grillfläche: 520 x 240 mm
- › 2 Heizzonen

B x T x H/mm: 540 x 330 x 240
 Anschlusswert: 230 V / 2,20 kW
 Artikel-Nr.: **70243025**

Preis: **288,00 €**

Kontaktgrills Eco-Line black



Elektro-Kontaktgrill oben + unten gerillt

- › Außengehäuse aus Edelstahl
- › Grillplatten aus Gusseisen
- › Temperatur stufenlos bis 300°C
- › mit Kontrollleuchte
- › mit Fettauffangschale

B x T x H/mm: 310 x 305 x 210
Anschlusswert: 230 V / 1,80 kW
Artikel-Nr.: **70243030**

Preis: **180,00 €**



Elektro-Kontaktgrill oben + unten gerillt

- › Außengehäuse aus Edelstahl
- › Grillplatten aus Gusseisen
- › Temperatur stufenlos bis 300°C
- › mit Kontrollleuchte
- › mit Fettauffangschale

B x T x H/mm: 410 x 305 x 210
Anschlusswert: 230 V / 2,20 kW
Artikel-Nr.: **70243031**

Preis: **234,00 €**



Elektro-Kontaktgrill oben und unten gerillt

- › Außengehäuse aus Edelstahl
- › Grillplatten aus Gusseisen
- › Temperatur stufenlos bis 300°C
- › mit Kontrollleuchte
- › mit Fettauffangschale

B x T x H/mm: 570 x 305 x 210
Anschlusswert: 230 V / 3,60 kW
Artikel-Nr.: **70243032**

Preis: **342,00 €**



Elektro-Kontaktgrill oben gerillt + unten glatt

- › Außengehäuse aus Edelstahl
- › Grillplatten aus Gusseisen
- › Temperatur stufenlos bis 300°C
- › mit Kontrollleuchte
- › mit Fettauffangschale

B x T x H/mm: 310 x 305 x 210
Anschlusswert: 230 V / 1,80 kW
Artikel-Nr.: **70243033**

Preis: **180,00 €**



Elektro-Kontaktgrill oben gerillt + unten glatt

- › Außengehäuse aus Edelstahl
- › Grillplatten aus Gusseisen
- › Temperatur stufenlos bis 300°C
- › mit Kontrollleuchte
- › mit Fettauffangschale

B x T x H/mm: 410 x 305 x 210
Anschlusswert: 230 V / 2,20 kW
Artikel-Nr.: **70243034**

Preis: **234,00 €**



Elektro-Kontaktgrill oben gerillt + unten glatt

- › Außengehäuse aus Edelstahl
- › Grillplatten aus Gusseisen
- › Temperatur stufenlos bis 300°C
- › mit Kontrollleuchte
- › mit Fettauffangschale

B x T x H/mm: 570 x 305 x 210
Anschlusswert: 230 V / 3,60 kW
Artikel-Nr.: **70243035**

Preis: **342,00 €**

Gewerbe-Mikrowelle manuell, 1000 Watt, 25 l

- › 1 Leistungsstufe (100% Leistung), 60-Minuten-Timer
- › mechanische Knopfbedienung mit LED-Knopf
- › einfach zu reinigende Garkammer mit Keramikboden
- › geeignet für GN 1/2 Behälter, H 200 mm
- › Edelstahlgehäuse
- › 1 Magnetron

B x T x H/mm:	Anschlusswert:	Artikel-Nr.:	Preis:
511 x 430 x 311	230 V / 1,00 kW	70213022	225,00 €



Gewerbe-Mikrowelle Automatik, 1000 Watt, 25 l

- › 5 Leistungsstufen, 3-stufiges Garen, 60-Minuten-Timer
- › 10 voreingestellte Kochprogramme
- › 100 Speicherplätze für Programmeinstellungen
- › einfach zu reinigender Garraum mit Keramikboden
- › 1 Magnetron
- › max. ø Teller: 300 mm
- › geeignet für GN 1/2 Behälter, H 200 mm
- › Edelstahlgehäuse
- › Bedienung per Tastatur

B x T x H/mm:	Anschlusswert:	Artikel-Nr.:	Preis:
511 x 432 x 311	230 V / 1,00 kW	70213023	235,00 €



Gewerbe-Mikrowelle Automatik, 1400 Watt, 34 l

- › 5 Leistungsstufen, 3-stufiges Garen, 60-Minuten-Timer
- › 100 automatische Programme, unter anderem Auftauen
- › einfach zu reinigender Garraum mit Keramikboden
- › 1 Magnetron
- › max. ø Teller: 320 mm
- › geeignet für GN 2/3 Behälter, H 200 mm
- › Edelstahlgehäuse
- › digitales Bedienfeld, Bedienung per Folientastatur
- › Speicher zum Abspeichern der Kochprogramme

B x T x H/mm:	Anschlusswert:	Artikel-Nr.:	Preis:
553 x 488 x 343	230 V / 1,40 kW	70213024	399,00 €



Gewerbe-Mikrowelle Automatik, 1800 Watt, 34 l

- › 5 Leistungsstufen, 3-stufiges Garen, 60-Minuten-Timer
- › 100 automatische Programme, unter anderem Auftauen
- › einfach zu reinigender Garraum mit Keramikboden
- › 2 Magnetrons
- › max. ø Teller: 320 mm
- › geeignet für GN 2/3 Behälter, H 200 mm
- › Edelstahlgehäuse
- › digitales Bedienfeld, Bedienung per Tastatur
- › inkl. herausnehmbare Ablage
- › Speicher zum Abspeichern der Kochprogramme

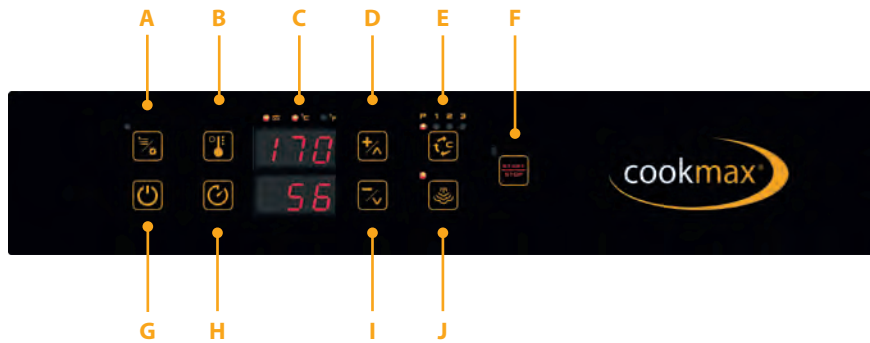
B x T x H/mm:	Anschlusswert:	Artikel-Nr.:	Preis:
574 x 528 x 368	230 V / 1,80 kW	70213025	669,00 €



Heißluftöfen Eco-Line black



Heißluftöfen Eco-Line black



Kondensationshaube, mit Wasser

- › Edelstahl
- › 2 abnehmbare und waschbare Anti-Fettfilter aus Edelstahl
- › 2 Extraktionsgeschwindigkeiten

passend für: 211051 - 211057
 B x T x H/mm: 460 x 435 x 182
 Anschlusswert: 230 V / 0,30 kW
 Artikel-Nr.: **218008**

Preis: **499,00 €**



Heißluftofen, 4 x 600 x 400 oder GN 1/1, digitale Steuerung

B x T x H/mm: 750 x 757 x 553
 Anschlusswert: 400 V / 6,70 kW
 Artikel-Nr.: **211051**

Preis: **1.680,00 €**



Heißluftofen, 4 x 450 x 340 oder GN 2/3, digitale Steuerung

- › inkl. 4 Blechen

B x T x H/mm: 560 x 683 x 530
 Anschlusswert: 400 V / 3,00 kW
 Artikel-Nr.: **211052**

Preis: **1.172,00 €**

Panel, digitale Steuerung

- Menü / Einstellungen **A**
- Temperatureinstellung **B**
- Display **C**
- + Taste / hoch **D**
- Kochzyklen **E**
- Start / Stop **F**
- Ein / Aus **G**
- Zeitwahl **H**
- Taste / runter **I**
- Dampfsteuerung **J**

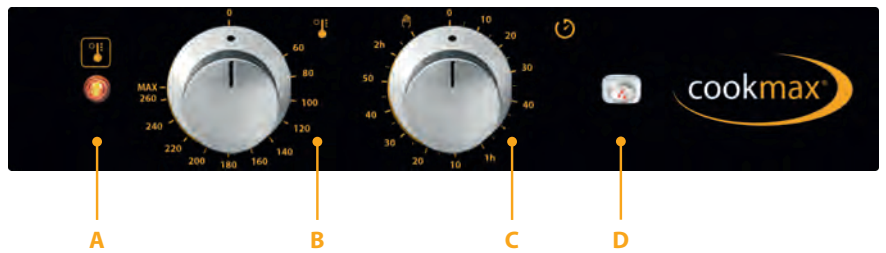
Heißluftöfen, digitale Steuerung

- › Blechabstand: 75 mm
- › Temperatursteuerung von 0°C bis 260°C
- › Innenbeleuchtung mit Halogenlampen
- › Motoren mit Wendegetriebe
- › mit eingebautem Wasseranschluss: 3/4"
- › Dampffunktion
- › digitale Temperaturregelung

Heißluftöfen Eco-Line black

Panel, mechanische Steuerung

- A Temperatur LED
- B Temperatureinstellung
- C Zeitwahl
- D Dampfsteuerung



Kondensationshaube, mit Wasser

- › Edelstahl
- › 2 abnehmbare und waschbare Anti-Fettfilter aus Edelstahl
- › 2 Extraktionsgeschwindigkeiten

passend für: 211051 - 211057
 B x T x H/mm: 460 x 435 x 182
 Anschlusswert: 230 V / 0,30 kW
 Artikel-Nr.: **218008**

Preis: **499,00 €**

i Heißluftöfen, mechanische Steuerung

- › Blechabstand: 75 mm
- › Temperatursteuerung von 0°C bis 260°C
- › Innenbeleuchtung mit Halogenlampen
- › mit eingebautem Wasseranschluss: 3/4"
- › Dampffunktion
- › mechanische Temperaturregelung



Heißluftofen, 4 x 600 x 400 oder GN 1/1, mechanische Steuerung

- › Motoren mit Wendegetriebe

B x T x H/mm: 750 x 755 x 553
 Anschlusswert: 400 V / 6,70 kW
 Artikel-Nr.: **211053**

Preis: **1.477,00 €**



Heißluftofen, 4 x 600 x 400 oder GN 1/1, mechanische Steuerung

B x T x H/mm: 750 x 693 x 553
 Anschlusswert: 400 V / 6,70 kW
 Artikel-Nr.: **211054**

Preis: **1.121,00 €**



Heißluftofen, 4 x 450 x 340 oder GN 2/3, mechanische Steuerung

- › Motoren mit Wendegetriebe
- › inkl. 4 Blechen

B x T x H/mm: 560 x 683 x 530
 Anschlusswert: 400 V / 3,00 kW
 Artikel-Nr.: **211055**

Preis: **953,00 €**

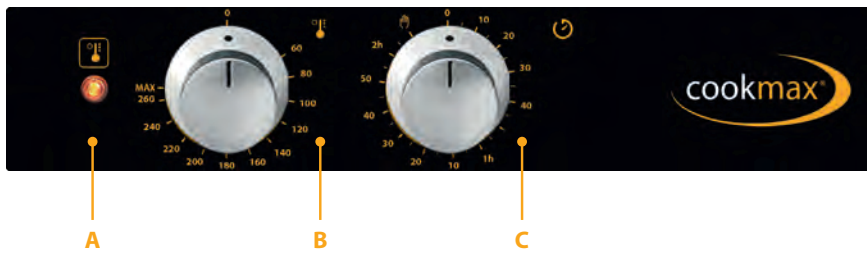
Heißluftöfen Eco-Line black

Panel, mechanische Steuerung

Temperatur LED **A**

Temperatureinstellung **B**

Zeitwahl **C**



Kondensationshaube, mit Wasser

- › Edelstahl
- › 2 abnehmbare und waschbare Anti-Fettfilter aus Edelstahl
- › 2 Extraktionsgeschwindigkeiten

passend für: 211051 - 211057
 B x T x H/mm: 460 x 435 x 182
 Anschlusswert: 230 V / 0,30 kW
 Artikel-Nr.: **218008**

Preis: **499,00 €**

Heißluftöfen, mechanische Steuerung

› Blechabstand: 75 mm

› Temperatursteuerung von 0°C bis 260°C

› Innenbeleuchtung mit Halogenlampen

› mechanische Temperaturregelung



Heißluftofen, 4 x 450 x 340 oder GN 2/3, mechanische Steuerung

› inkl. 4 Blechen

B x T x H/mm: 560 x 632 x 550
 Anschlusswert: 400 V / 3,00 kW
 Artikel-Nr.: **211056**

Preis: **764,00 €**



Heißluftofen, 3 x 450 x 340 oder GN 2/3, mechanische Steuerung

› mechanische Temperaturregelung
 › inkl. 3 Blechen

B x T x H/mm: 560 x 636 x 455
 Anschlusswert: 400 V / 3,00 kW
 Artikel-Nr.: **211057**

Preis: **699,00 €**

Öfen Untergestelle Eco-Line black



Untergestell, 4 x 600 x 400 oder GN 1/1

- › Edelstahl
- › Blechabstand 80 mm

passend für: 211047, 211049, 211051,
211053, 211054
B x T x H/mm: 800 x 580 x 600
Artikel-Nr.: **219048**

Preis: **495,00 €**



Untergestell, 7 x 600 x 400 oder GN 1/1

- › Edelstahl
- › Blechabstand 80 mm

passend für: 211047, 211049, 211051,
211053, 211054
B x T x H/mm: 800 x 580 x 800
Artikel-Nr.: **219046**

Preis: **536,00 €**



Untergestell, 7 x 460 x 340 oder 450 x 340

- › Edelstahl
- › Blechabstand 80 mm

passend für: 211048, 211050, 211052,
211055, 211056, 211057
B x T x H/mm: 600 x 540 x 800
Artikel-Nr.: **219049**

Preis: **495,00 €**



Untergestell

- › Edelstahl
- › Blechabstand 80 mm

passend für: 211048, 211050,
211055, 211056
B x T x H/mm: 600 x 540 x 600
Artikel-Nr.: **219051**

Preis: **467,00 €**



Untergestell

- › Edelstahl

passend für: 211047, 211049, 211051,
211053, 211054
B x T x H/mm: 800 x 580 x 800
Artikel-Nr.: **219047**

Preis: **352,00 €**



Untergestell

- › Edelstahl

passend für: 211048, 211050, 211052,
211055, 211056, 211057
B x T x H/mm: 600 x 540 x 800
Artikel-Nr.: **219050**

Preis: **338,00 €**



Stapelset Kit

passend für: 211051, 211053, 211054
 B x T x H/mm: 175 x 225 x 100
 Artikel-Nr.: **210172**

Preis: **118,00 €**

passend für: 211052, 211055 - 211057
 B x T x H/mm: 175 x 225 x 100
 Artikel-Nr.: **210173**

Preis: **120,00 €**



Luftreduktionssatz

passend für: 211053, 211055
 B x T x H/mm: 145 x 145 x 15
 Artikel-Nr.: **210168**

Preis: **14,90 €**



Reiniger 10 kg

Artikel-Nr.: **210167**

Preis: **104,00 €**



Reiniger 6 kg

Artikel-Nr.: **210166**

Preis: **46,20 €**



Reiniger 750 ml

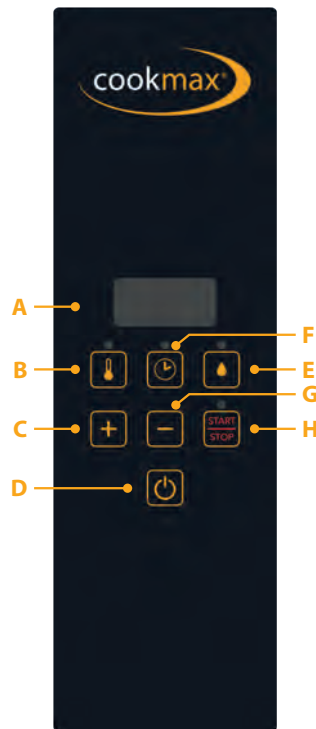
Artikel-Nr.: **210165**

Preis: **14,90 €**

Gärschränke Eco-Line black

Panel, digitale Steuerung

- A** Bildschirm
- B** Temperatureinstellung
- C** + Taste / hoch
- D** Ein / Aus
- E** Zeitwahl
- F** Feuchtigkeitsregler
- G** - Taste / runter
- H** Start / Stop cooking program



i Gärschränke, digitale Steuerung

› digitale Temperaturkontrolle



Gärschrank, 8 x 460 x 340 oder GN 2/3, digitale Steuerung

passend für: 211048, 211050, 211052, 211055 - 211057
 B x T x H/mm: 600 x 678 x 876
 Anschlusswert: 230 V / 1,20 kW
 Artikel-Nr.: **215011**

Preis: **1.237,00 €**



Gärschrank, 3-4 x 600 x 400 oder GN 1/1, digitale Steuerung

passend für: 211047, 211049, 211051, 211053, 211054
 B x T x H/mm: 800 x 678 x 866
 Anschlusswert: 230 V / 2,60 kW
 Artikel-Nr.: **215009**

Preis: **1.399,00 €**

Gärschränke Eco-Line black



Panel, mechanische Steuerung

Temperatureinstellung **A**

Feuchtigkeitsregler **B**

Ein / Aus **C**



Gärschrank, 8 x 460 x 340 oder GN 2/3, mechanische Steuerung

passend für: 211048, 211050, 211052,
211055 - 211057
B x T x H/mm: 600 x 678 x 876
Anschlusswert: 230 V / 1,20 kW
Artikel-Nr.: **215012**

Preis: **991,00 €**



Gärschrank, 3-4 x 600 x 400 oder GN 1/1, mechanische Steuerung

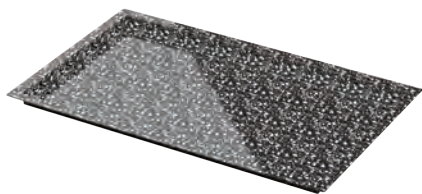
passend für: 211047, 211049, 211051,
211053, 211054
B x T x H/mm: 800 x 678 x 866
Anschlusswert: 230 V / 2,60 kW
Artikel-Nr.: **215010**

Preis: **1.194,00 €**

Gärschränke, mechanische Steuerung

› mechanische Temperaturkontrolle

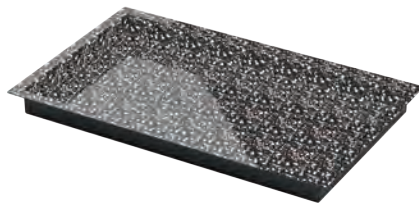
Zubehör Eco-Line für Gastronomie-Öfen black



Multibackblech, Granit, GN 1/1

B x T x H/mm: 530 x 325 x 20
Artikel-Nr.: **210127**

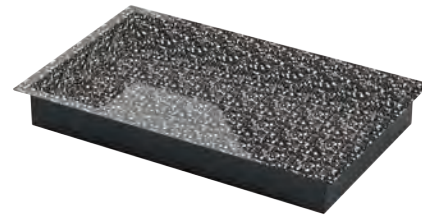
Preis: **64,00 €**



Multibackblech, Granit, GN 1/1

B x T x H/mm: 530 x 325 x 40
Artikel-Nr.: **210128**

Preis: **68,00 €**



Multibackblech, Granit, GN 1/1

B x T x H/mm: 530 x 325 x 65
Artikel-Nr.: **210129**

Preis: **78,00 €**



Bratgitter, GN 1/1

B x T x H/mm: 530 x 325 x 50
Artikel-Nr.: **210120**

Preis: **153,00 €**



Grillgitter, GN 2/3

B x T x H/mm: 354 x 325 x 50
Artikel-Nr.: **210121**

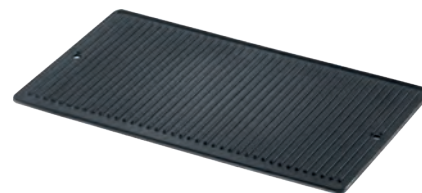
Preis: **130,00 €**



Grillplatte, glatt, GN 1/1

B x T x H/mm: 530 x 325 x 19
Artikel-Nr.: **210122**

Preis: **184,00 €**

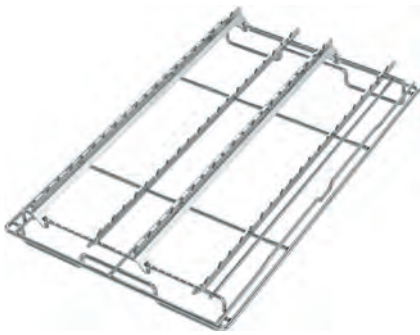


Grillplatte, gerippt, GN 1/1

B x T x H/mm: 530 x 325 x 19
Artikel-Nr.: **210123**

Preis: **192,00 €**

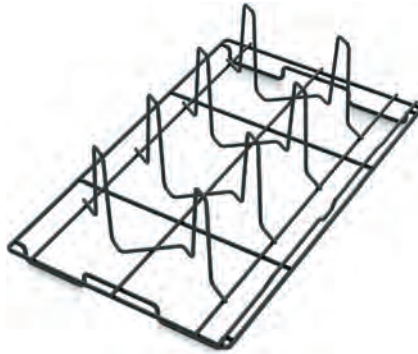
Zubehör Eco-Line für Gastronomie-Öfen black



Spießhalterung, GN 1/1

B x T x H/mm: 530 x 325 x 30
Artikel-Nr.: 210132

Preis: **104,00 €**



Hähnchen-Halterung, Teflon, GN 1/1, für 8 Stück

B x T x H/mm: 530 x 325 x 160
Artikel-Nr.: 210124

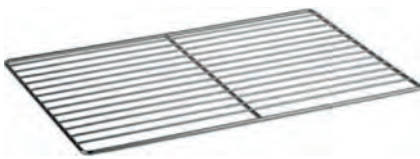
Preis: **158,00 €**



Rippenrost, Teflon, GN 1/1

B x T x H/mm: 530 x 325 x 140
Artikel-Nr.: 210133

Preis: **178,00 €**



Rost, Edelstahl, GN 1/1

B x T x H/mm: 530 x 325 x 8
Artikel-Nr.: 210125

Preis: **32,80 €**



Rost, Edelstahl, GN 2/3

B x T x H/mm: 354 x 325 x 8
Artikel-Nr.: 210126

Preis: **25,30 €**



Eierblech, GN 1/1

B x T x H/mm: 530 x 325 x 20
Artikel-Nr.: 210130

Preis: **149,00 €**

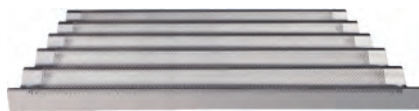


Multifunktionsblech, Aluminium, GN 1/1

B x T x H/mm: 530 x 325 x 19
Artikel-Nr.: 210131

Preis: **213,00 €**

Zubehör Eco-Line für Bäckerei-Öfen black



Lochblech, mit 5 Kanälen, Aluminium, 600 x 400

B x T x H/mm: 600 x 400 x 40
Artikel-Nr.: **210136**

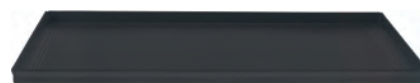
Preis: **77,00 €**



Lochblech, Aluminium, 600 x 400

B x T x H/mm: 600 x 400 x 20
Artikel-Nr.: **210137**

Preis: **54,00 €**



Lochblech, Teflon, 600 x 400

B x T x H/mm: 600 x 400 x 20
Artikel-Nr.: **210140**

Preis: **92,00 €**

Zubehör Eco-Line für Bäckerei-Öfen black



Blech, Aluminium, 600 x 400

B x T x H/mm: 600 x 400 x 20
Artikel-Nr.: **210138**

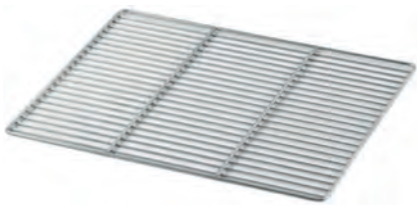
Preis: **44,70 €**



Blech, Teflon, 600 x 400

B x T x H/mm: 600 x 400 x 20
Artikel-Nr.: **210139**

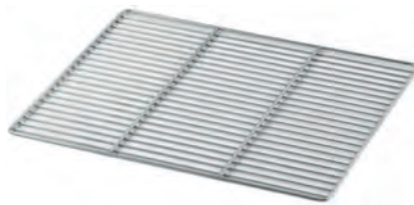
Preis: **83,00 €**



Rost, verchromt, 600 x 400

B x T x H/mm: 600 x 400 x 8
Artikel-Nr.: **210134**

Preis: **25,30 €**

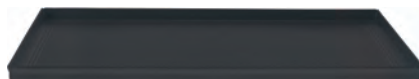


Rost, verchromt, 600 x 400

B x T x H/mm: 600 x 400 x 8
Artikel-Nr.: **210135**

Preis: **14,20 €**

Zubehör Eco-Line für Heißluftöfen black



Lochblech, Teflon, 600 x 400

B x T x H/mm: 600 x 400 x 20
Artikel-Nr.: **210140**

Preis: **92,00 €**



Lochblech, Teflon-Aluminium, 450 x 340

B x T x H/mm: 450 x 340 x 15
Artikel-Nr.: **210148**

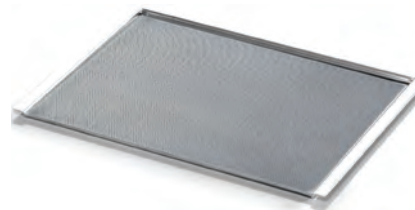
Preis: **65,00 €**



Lochblech, Aluminium, 600 x 400

B x T x H/mm: 600 x 400 x 20
Artikel-Nr.: **210137**

Preis: **54,00 €**



Lochblech, Aluminium, 450 x 340

B x T x H/mm: 450 x 340 x 15
Artikel-Nr.: **210147**

Preis: **30,50 €**



Lochblech, mit 5 Kanälen, Aluminium, 600 x 400

B x T x H/mm: 600 x 400 x 40
Artikel-Nr.: **210136**

Preis: **77,00 €**



Blech, Teflon, 600 x 400

B x T x H/mm: 600 x 400 x 20
Artikel-Nr.: **210139**

Preis: **83,00 €**

Zubehör Eco-Line für Heißluftöfen black



Blech, Aluminium, 600 x 400

B x T x H/mm: 600 x 400 x 20
Artikel-Nr.: **210138**

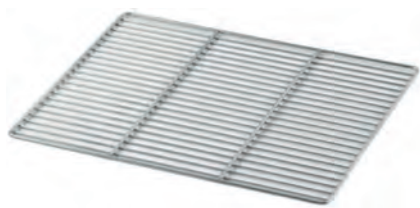
Preis: **44,70 €**



Blech, Aluminium, 450 x 340

B x T x H/mm: 450 x 340 x 15
Artikel-Nr.: **210146**

Preis: **26,80 €**



Rost, verchromt, 600 x 400

B x T x H/mm: 600 x 400 x 8
Artikel-Nr.: **210135**

Preis: **14,20 €**



Rost, verchromt 450 x 340

B x T x H/mm: 450 x 340 x 8
Artikel-Nr.: **210142**

Preis: **10,40 €**



Einhängegestelle, 4 x GN 2/3

passend für: 211052, 211055,
211056, 211057

B x T x H/mm: 320 x 80 x 230
Artikel-Nr.: **210149**

Preis: **14,90 €**



Einhängegestelle, 3 x GN 2/3

passend für: 211052, 211055,
211056, 211057

B x T x H/mm: 320 x 80 x 155
Artikel-Nr.: **210150**

Preis: **21,30 €**

Heißluftöfen Eco-Line black

i Heißluftöfen

- › Außenmaterial Edelstahl
- › Tür aus hitzebeständigem Glas
- › Temperaturbereich: 50°C bis 300°C
- › mechanisches Thermostat
- › mit manuellem Timer 0 - 120 min.
- › mit Innenbeleuchtung



Heißluftofen, 3 Einschübe GN 1/2

› inkl. 3 Bleche GN 1/2

B x T x H/mm: 460 x 610 x 460
Anschlusswert: 230 V / 2,67 kW
Artikel-Nr.: **70211001**

Preis: **383,00 €**



Heißluftofen, 4 Einschübe GN 1/1

› inkl. 3 Bleche GN 1/1

B x T x H/mm: 695 x 600 x 580
Anschlusswert: 230 V / 2,67 kW
Artikel-Nr.: **70211003**

Preis: **668,00 €**



Heißluftofen, 4 Einschübe 435 x 315 mm

› inkl. 4 Bleche 435 x 315 mm

B x T x H/mm: 595 x 600 x 580
Anschlusswert: 230 V / 2,67 kW
Artikel-Nr.: **70211002**

Preis: **585,00 €**



Heißluftofen, 4 Einschübe 600 x 400 mm, mit manueller Beschwädung

› inkl. 4 Bleche 600 x 400 mm
› mit Festwasseranschluss
› Motor mit Umkehrfunktion

B x T x H/mm: 835 x 796 x 572
Anschlusswert: 400 V / 6,40 kW
Artikel-Nr.: **70211004**

Preis: **1.184,00 €**



Durchlauftoaster, 144 Toast/h

- › Gehäuse Edelstahl mit seitlichen Belüftungsöffnungen
- › 3-stufige Temperaturregelung
- › Ein-/Aus-Schalter für Motorsteuerung
- › Transportband: 1 Durchlauf = 57 sec.
- › nur für Brot, Burgerbrötchen oder Toast geeignet
- › max. 115 mm Höhe
- › max. 290 mm Bandbreite

B x T x H/mm: 480 x 660 x 440
 Anschlusswert: 230 V / 2,20 kW
 Artikel-Nr.: **70222012**

Preis: **657,00 €**



Toaster mit Timer, 1 Heizebene

- › Timer: 0 - 15 min.
- › inkl. 3 Zangen
- › mit Quarz-Heizelementen
- › mit Kontrolllampe

B x T x H/mm: 440 x 240 x 250
 Anschlusswert: 230 V / 2,00 kW
 Artikel-Nr.: **70222010**

Preis: **223,00 €**



Toaster mit Timer, 2 Heizebenen

- › Timer: 0 - 15 min.
- › inkl. 6 Zangen
- › mit Quarz-Heizelementen
- › mit Kontrolllampe

B x T x H/mm: 440 x 240 x 380
 Anschlusswert: 230 V / 3,00 kW
 Artikel-Nr.: **70222011**

Preis: **299,00 €**





Lift-Salamander für 1 Teller

- › höhenverstellbare Liftheizung
- › Außenmaterial Edelstahl
- › mit Energieregler
- › mit Betriebs-Kontrollleuchte

B x T x H/mm: 450 x 480 x 500
 Anschlusswert: 230 V / 2,80 kW
 Artikel-Nr.: **70221004**

Preis: **522,00 €**



Lift-Salamander für 2 Teller

- › höhenverstellbare Liftheizung
- › Außenmaterial Edelstahl
- › mit Energieregler
- › mit Betriebs-Kontrollleuchte

B x T x H/mm: 600 x 480 x 520
 Anschlusswert: 400 V / 4,00 kW
 Artikel-Nr.: **70221005**

Preis: **594,00 €**



Lift-Salamander für 3 Teller

- › höhenverstellbare Liftheizung
- › Außenmaterial Edelstahl
- › mit Energieregler
- › mit Betriebs-Kontrollleuchte

B x T x H/mm: 800 x 480 x 520
 Anschlusswert: 400 V / 5,60 kW
 Artikel-Nr.: **70221006**

Preis: **699,00 €**





Salamander, 2 Einschubhöhen

- › mit 1 herausnehmbaren Rost
- › mit Quarzheizröhren
- › ohne Aufheizphase
- › mit Leistungsregler

B x T x H/mm: 560 x 360 x 390
Anschlusswert: 230 V / 2,20 kW
Artikel-Nr.: **70221025**

Preis: **399,00 €**



Salamander, 4 Einschubhöhen

- › Außenmaterial Edelstahl
- › mit Energieregler
- › mit Betriebs-Kontrollleuchte

B x T x H/mm: 580 x 390 x 390
Anschlusswert: 230 V / 2,20 kW
Artikel-Nr.: **70221008**

Preis: **254,00 €**



Salamander, 4 Einschubhöhen

- › Außenmaterial Edelstahl
- › mit Energieregler
- › mit Betriebs-Kontrollleuchte

B x T x H/mm: 610 x 280 x 340
Anschlusswert: 230 V / 2,00 kW
Artikel-Nr.: **70221007**

Preis: **221,00 €**



Salamander, 4 Einschubhöhen

- › Außenmaterial Edelstahl
- › mit Energieregler
- › mit Betriebs-Kontrollleuchte

B x T x H/mm: 800 x 450 x 470
Anschlusswert: 400 V / 4,00 kW
Artikel-Nr.: **70221009**

Preis: **328,00 €**



Rührmixer Eco-Line black



Planeten-Rührmixer, 10 l, 3 Geschwindigkeiten

- › 3 Geschwindigkeiten: 110/178/355 U/min.
- › für verschiedene Teigtypen wie Pizza, Brot, Kekse, Croissants, Brioches, Biskuit, Mürbeteig, Baisers, Püree, Mayonnaise, verschiedene Soßen, Schlagsahne etc.
- › inkl. Spachtel, Spirale und Schneebeesen
- › mechanische Schaltung, ohne Timer

B x T x H/mm:	Anschlusswert:	Artikel-Nr.:	Preis:
450 x 375 x 608	230 V / 0,37 kW	70511001	1.085,00 €



Planeten-Rührmixer, 20 l, 3 Geschwindigkeiten

- › 3 Geschwindigkeiten: 104/187/358 U/min.
- › für verschiedene Teigtypen wie Pizza, Brot, Kekse, Croissants, Brioches, Biskuit, Mürbeteig, Baisers, Püree, Mayonnaise, verschiedene Soßen, Schlagsahne etc.
- › inkl. Spachtel, Spirale und Schneebeesen
- › mechanische Schaltung, mit Timer

B x T x H/mm:	Anschlusswert:	Artikel-Nr.:	Preis:
530 x 450 x 780	230 V / 0,55 kW	70511002	1.357,00 €



Spachtel für Planeten-Rührmixer

passend für:	Artikel-Nr.:	Preis:
70511001	70510002	115,00 €
70511002	70510006	130,00 €



Schneebeesen für Planeten-Rührmixer

passend für:	Artikel-Nr.:	Preis:
70511001	70510003	115,00 €
70511002	70510007	130,00 €



Spirale für Planeten-Rührmixer

passend für:	Artikel-Nr.:	Preis:
70511001	70510004	115,00 €
70511002	70510008	130,00 €



Schüssel für Planeten-Rührmixer

passend für:	Artikel-Nr.:	Preis:
70511001	70510005	153,00 €
70511002	70510009	222,00 €



Mini-Pizzaofen für 2 Pizen ø 350 mm

- › 2 x Innenmaß: 410 x 370 x 90 mm
- › Temperatur: max. 300°C
- › 1 Schamottsteinplatte pro Backkammer
- › komplett isolierter Edelstahlkorpus
- › 2 Thermostate + Timer

B x T x H/mm: 550 x 430 x 380
Anschlusswert: 230 V / 3,00 kW
Artikel-Nr.: **70535002**

Preis: **585,00 €**



Mini-Pizzaofen für 1 Pizza ø 350 mm

- › Innenmaß: 410 x 370 x 90 mm
- › Temperatur: max. 300°C
- › mit 1 Schamottsteinplatte
- › komplett isolierter Edelstahlkorpus
- › 1 Thermostat + Timer

B x T x H/mm: 550 x 430 x 250
Anschlusswert: 230 V / 2,00 kW
Artikel-Nr.: **70535001**

Preis: **390,00 €**



Mini-Pizzaofen mit 1 Etage

- › Innenmaß: 410 x 360 x 60 mm
- › Temperatur: max. 300°C
- › herausnehmbarer Rost
- › Rostgröße: 400 x 360 mm
- › mit Timer und Thermostat

B x T x H/mm: 530 x 430 x 250
Anschlusswert: 230 V / 1,75 kW
Artikel-Nr.: **70535004**

Preis: **337,00 €**



Profi Mini-Pizzaofen für 2 Pizen ø 350 mm

- › geeignet für frische Pizen
- › Ober- und Unterhitze getrennt regelbar
- › 2 x Innenmaß: 410 x 370 x 90 mm
- › Temperatur: max. 400°C
- › mit Innenbeleuchtung
- › 1 Schamottsteinplatte pro Backkammer
- › komplett isolierter Edelstahlkorpus

B x T x H/mm: 570 x 470 x 450
Anschlusswert: 230 V / 3,40 kW
Artikel-Nr.: **70535006**

Preis: **1.098,00 €**



Profi Mini-Pizzaofen für 1 Pizza ø 350 mm

- › geeignet für frische Pizen
- › Ober- und Unterhitze getrennt regelbar
- › Innenmaß: 410 x 370 x 90 mm
- › Temperatur: max. 400°C
- › mit Innenbeleuchtung
- › 1 Schamottsteinplatte
- › komplett isolierter Edelstahlkorpus

B x T x H/mm: 570 x 470 x 250
Anschlusswert: 230 V / 2,00 kW
Artikel-Nr.: **70535005**

Preis: **599,00 €**

Pizzaöfen Eco-Line black



Pizzaofen, 1 Backkammer, für 4 Pizzen ø 250 mm

- › Innenmaß: 500 x 500 x 100 mm
- › Ober- und Unterhitze getrennt regelbar
- › 2 Thermostate

B x T x H/mm: 800 x 730 x 360
Anschlusswert: 400 V / 4,00 kW
Artikel-Nr.: **70531048**

Preis: **599,00 €**



Pizzaofen, 2 Backkammern, für 8 Pizzen ø 250 mm

- › 2 x Innenmaß: 500 x 500 x 100 mm
- › Backkammern nicht getrennt regelbar
- › 3 Thermostate

B x T x H/mm: 800 x 730 x 520
Anschlusswert: 400 V / 6,00 kW
Artikel-Nr.: **70531043**

Preis: **890,00 €**



Pizzaofen, 2 Backkammern, für 8 Pizzen ø 250 mm

- › 2 x Innenmaß: 500 x 500 x 100 mm
- › Ober- und Unterhitze getrennt regelbar
- › 4 Thermostate

B x T x H/mm: 800 x 730 x 620
Anschlusswert: 400 V / 8,00 kW
Artikel-Nr.: **70531047**

Preis: **960,00 €**



Pizzaofen, 1 Backkammer, für 6 Pizzen ø 300 mm

- › Innenmaß: 920 x 620 x 150 mm
- › Ober- und Unterhitze getrennt regelbar
- › mit analoger Temperaturanzeige

B x T x H/mm: 1190 x 800 x 430
Anschlusswert: 400 V / 6,00 kW
Artikel-Nr.: **70531045**

Preis: **1.190,00 €**



Pizzaofen, 2 Backkammern, für 12 Pizzen ø 300 mm

- › 2 x Innenmaß: 920 x 620 x 150 mm
- › Ober- und Unterhitze getrennt regelbar
- › mit analoger Temperaturanzeige
- › inkl. Sicherheitsschütze

B x T x H/mm: 1190 x 800 x 760
Anschlusswert: 400 V / 12,00 kW
Artikel-Nr.: **70531044**

Preis: **1.990,00 €**



Pizzaofen, 1 Backkammer, für 1 Pizza ø 320 mm

- › Innenmaß: 320 x 320 x 100 mm
- › Ober- und Unterhitze getrennt regelbar
- › thermostatische Temperaturregelung
- › geringer Energieverbrauch

B x T x H/mm: 530 x 500 x 290
Anschlusswert: 230 V / 2,50 kW
Artikel-Nr.: **70531056**

Preis: **499,00 €**

Pizzaöfen Eco-Line black

Pizzaöfen i



Pizzaofen, 1 Backkammer, für 4 Pizzen ø 300 mm

› Innenmaß: 620 x 620 x 150 mm

B x T x H/mm: 890 x 810 x 430
Anschlusswert: 400 V / 5,00 kW
Artikel-Nr.: **531055**

Preis: **843,00 €**



Pizzaofen, 2 Backkammern, für 8 Pizzen ø 300 mm

› Innenmaß: 2 x 620 x 620 x 150 mm

B x T x H/mm: 890 x 810 x 760
Anschlusswert: 400 V / 10,00 kW
Artikel-Nr.: **531056**

Preis: **1.470,00 €**



Pizzaofen, 1 Backkammer, für 6 Pizzen ø 300 mm

› Innenmaß: 620 x 920 x 150 mm

B x T x H/mm: 890 x 1100 x 430
Anschlusswert: 400 V / 6,00 kW
Artikel-Nr.: **531057**

Preis: **1.254,00 €**



Pizzaofen, 2 Backkammern, für 12 Pizzen ø 300 mm

› Innenmaß: 2 x 620 x 920 x 150 mm

B x T x H/mm: 890 x 1100 x 760
Anschlusswert: 400 V / 12,00 kW
Artikel-Nr.: **531058**

Preis: **2.078,00 €**

- › Backplatte aus hochwertigem und feuerbeständigem Schamott
- › Temperaturbereich: 85°C bis 455°C
- › Außenverkleidung frontseitig Edelstahl
 - › Gehäuse Stahlblech lackiert
 - › wärmeisolierter Türgriff
 - › extragroße Sichtfenster mit hitzebeständigem Sicherheitsglas
- › Innenbeleuchtung einzeln schaltbar
- › thermostatische Temperaturregelung getrennt für Ober- und Unterhitze
 - › Thermometer für analoge Temperaturanzeige
 - › Betriebskontrollleuchte
- › Entlüftung der Kochdämpfe über integrierten Kamin
- › Innenisolierung aus hochwertiger Steinwolle
- › geringer Energieverbrauch
 - › mit Ein-/Ausschalter



Pizzaofen, 1 Backkammer, für 1 Pizza ø 400 mm

- › Innenmaß: 400 x 400 x 100 mm
- › Ober- und Unterhitze getrennt regelbar
- › 2 Thermostate

B x T x H/mm: 630 x 600 x 290
 Anschlusswert: 230 V / 3,50 kW
 Artikel-Nr.: **70531051**

Preis: **576,00 €**



Pizzaofen, 2 Backkammern, für 2 Pizzen ø 400 mm

- › 2 x Innenmaß: 400 x 400 x 100 mm
- › Backkammern nicht getrennt regelbar
- › 3 Thermostate

B x T x H/mm: 630 x 600 x 530
 Anschlusswert: 400 V / 5,25 kW
 Artikel-Nr.: **70531050**

Preis: **790,00 €**



Pizzaofen, 2 Backkammern, für 2 Pizzen ø 400 mm

- › 2 x Innenmaß: 400 x 400 x 100 mm
- › Ober- und Unterhitze getrennt regelbar
- › 4 Thermostate

B x T x H/mm: 630 x 630 x 530
 Anschlusswert: 400 V / 7,00 kW
 Artikel-Nr.: **70531049**

Preis: **890,00 €**





Untergestell für Pizzaöfen

passend für: 70531044, 70531045
B x T x H/mm: 1190 x 720 x 850
Artikel-Nr.: **70530040**

Preis: **252,00 €**



Untergestell für Pizzaöfen

› leichte Montage
› Stahlblech, schwarz lackiert
› mit Grundboden

passend für: 531055, 531056
B x T x H/mm: 920 x 720 x 850
Artikel-Nr.: **530046**

Preis: **245,00 €**

passend für: 531057, 531058
B x T x H/mm: 890 x 1020 x 850
Artikel-Nr.: **530047**

Preis: **274,00 €**



Untergestell für Pizzaöfen

passend für: 531049 - 70531051
B x T x H/mm: 630 x 510 x 850
Artikel-Nr.: **70530044**

Preis: **191,00 €**



Untergestell für Pizzaöfen

passend für: 70531043,
70531047-70531048
B x T x H/mm: 800 x 640 x 850
Artikel-Nr.: **70530045**

Preis: **199,00 €**

Pizzatische Eco-Line black

i Pizzatische / Pizzadette

- › innen und außen aus Edelstahl
- › Innenraum mit gerundeten Kanten
- › Kühlabteile mit 1 Rost GN 1/1 pro Tür
- › Temperaturbereich: 2°C bis 8°C
- › elektronische Steuerung mit Digitaldisplay
- › ohne GN-Behälter
- › statische Kühlung
- › 35 mm Isolierung
- › automatische Abtauung
- › Kühlmittel: R600a



Pizzadette GN 1/1, Topping-aufsatz 5 GN 1/6

B x T x H/mm: 900 x 700 x 1080
 Anschlusswert: 230 V / 0,23 kW
 Artikel-Nr.: **70553001**

Preis: **693,00 €**



Pizzadette GN 1/1, Topping-aufsatz 8 GN 1/6

B x T x H/mm: 1365 x 700 x 1080
 Anschlusswert: 230 V / 0,33 kW
 Artikel-Nr.: **70553002**

Preis: **1.250,00 €**

Auflageschienen für Roste

Artikel-Nr.: **70610051**

Preis: **28,40 €**

Rost, GN 1/1

- › für 70553001, 70533002, 70611007, 10, 31, 32

Artikel-Nr.: **70610062**

Preis: **25,10 €**

Rost, GN 1/1

- › für 70553003, 70611009, 70611011, 15, 22, 24, 70611033, 34, 70613016 - 70613061

Artikel-Nr.: **70610060**

Preis: **25,10 €**



Pizzatisch GN 1/1, 6 Schubladen, mit Kühlaufsatzvitrine 6 GN 1/4

B x T x H/mm: 1420 x 700 x 1465
 Anschlusswert: 230 V / 0,38 kW
 Artikel-Nr.: **70553004**

Preis: **2.150,00 €**



Pizzatisch GN 1/1, mit Kühlaufsatzvitrine 6 GN 1/4

B x T x H/mm: 1400 x 700 x 1445
 Anschlusswert: 230 V / 0,48 kW
 Artikel-Nr.: **70553003**

Preis: **1.650,00 €**

Pizzatische Eco-Line black



Pizzatisch, mit Kühlaufsatzvitrine 5 GN 1/3 + 1 GN 1/2

- › Energieeffizienzklasse: B (bezieht sich nur auf den Pizzatisch)
- › Klimaklasse: 4

B x T x H/mm: 1510 x 800 x 1435
 Anschlusswert: 230 V / 0,41 kW
 Artikel-Nr.: **70551016**

Preis: **1.950,00 €**



Pizzatisch, 7 Schubladen mit Kühlaufsatzvitrine 5 GN 1/3 + 1 GN 1/2

- › Energieeffizienzklasse: C (bezieht sich nur auf den Pizzatisch)
- › Klimaklasse: 4

B x T x H/mm: 1510 x 800 x 1435
 Anschlusswert: 230 V / 0,41 kW
 Artikel-Nr.: **70551015**

Preis: **2.050,00 €**



Pizzatisch, mit Kühlaufsatzvitrine 9 GN 1/3

- › Energieeffizienzklasse: C (bezieht sich nur auf den Pizzatisch)
- › Klimaklasse: 4

B x T x H/mm: 2025 x 800 x 1435
 Anschlusswert: 230 V / 0,43 kW
 Artikel-Nr.: **70551014**

Preis: **2.290,00 €**



Pizzatisch, 7 Schubladen mit Kühlaufsatzvitrine 9 GN 1/3

- › Energieeffizienzklasse: B (bezieht sich nur auf den Pizzatisch)
- › Klimaklasse: 4

B x T x H/mm: 2025 x 800 x 1435
 Anschlusswert: 230 V / 0,43 kW
 Artikel-Nr.: **70551017**

Preis: **2.450,00 €**

Pizzatische i

- › innen und außen aus Edelstahl
- › Innenraum mit gerundeten Kanten
- › Granit-Arbeitsplatte
- › Kühlabteile mit 1 Rost pro Tür
- › ohne GN-Behälter
- › nicht gekühlte Schubladen
- › Temperaturbereich: -2°C bis +8°C
- › 60 mm Isolierung
- › Umluftkühlung
- › elektronische Steuerung mit Digitaldisplay
- › automatische Abtauung
- › Tauwasserverdunstung
- › höhenverstellbare Füße
- › Kühlmittel: R290/R600a

Rost

- › für Pizzatische 70551014 - 70551017

Artikel-Nr.: **70550012**

Preis: **25,10 €**

Schienen

- › für Pizzatische 70551014 - 70551017

Artikel-Nr.: **70550013**

Preis: **34,00 €**

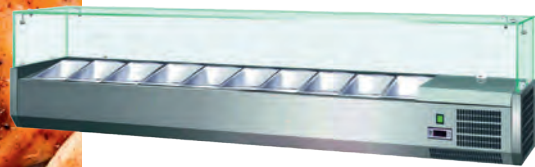
Kühlaufsatzvitrinen Eco-Line black



Kühlaufsatzvitrine, GN 1/4, ohne GN-Behälter

- › Temperaturbereich: 2°C bis 8°C
- › Anschlusswert 230 V
- › statische Kühlung und automatische Abtauung
- › elektronische Steuerung mit Digitaldisplay
- › komplett aus Edelstahl
- › Glasaufbau 205 mm hoch
- › Umgebungstemperatur: max. +33°C
- › Kühlmittel R600a

Kapazität:	B x T x H/mm:	Artikel-Nr.:	Preis:
5 x GN 1/4	1200 x 335 x 435	70554022	470,00 €
6 x GN 1/4	1400 x 335 x 435	70554023	480,00 €
7 x GN 1/4	1500 x 335 x 435	70554024	530,00 €
9 x GN 1/4	1800 x 335 x 435	70554025	540,00 €
10 x GN 1/4	2000 x 335 x 435	70554026	560,00 €



Kühlaufsatzvitrine, GN 1/3, ohne GN-Behälter

- › Temperaturbereich: 2°C bis 8°C
- › Anschlusswert 230 V
- › statische Kühlung und automatische Abtauung
- › elektronische Steuerung mit Digitaldisplay
- › komplett aus Edelstahl
- › Glasaufbau 205 mm hoch
- › Umgebungstemperatur: max. +33°C
- › Kühlmittel R600a

Kapazität:	B x T x H/mm:	Artikel-Nr.:	Preis:
3 x GN 1/3, 1 x GN 1/2	1200 x 395 x 435	70554012	510,00 €
4 x GN 1/3, 1 x GN 1/2	1400 x 395 x 435	70554020	520,00 €
5 x GN 1/3, 1 x GN 1/2	1500 x 395 x 435	70554013	540,00 €
8 x GN 1/3	1800 x 395 x 435	70554014	590,00 €
9 x GN 1/3	2000 x 395 x 435	70554015	610,00 €

Saladetten Eco-Line black



**Saladette, GN 1/1, 2 Türen
Toppingbereich 2 GN 1/1
+ 3 GN 1/6**

B x T x H/mm: 900 x 700 x 870
Anschlusswert: 230 V / 0,23 kW
Artikel-Nr.: **70611007**

Preis: **690,00 €**



**Saladette, GN 1/1, 3 Türen
Toppingbereich 4 GN 1/1**

B x T x H/mm: 1365 x 700 x 870
Anschlusswert: 230 V / 0,33 kW
Artikel-Nr.: **70611010**

Preis: **980,00 €**

Saladetten **i**

- › Temperaturbereich: 2°C bis 8°C
- › Innenraum mit gerundeten Kanten
- › Kühlabteile mit 1 Rost GN 1/1 pro Tür
- › elektronische Steuerung mit Digitaldisplay
- › statische Kühlung
- › 35 mm Isolierung
- › automatische Abtauung
- › Kühlmittel: R290
- › ohne GN-Behälter



**Saladette, GN 1/1, 2 Türen
mit Edelstahl-Arbeitsplatte
Topping-Aufsatz 5 GN 1/6**

B x T x H/mm: 900 x 700 x 950
Anschlusswert: 230 V / 0,23 kW
Artikel-Nr.: **70611022**

Preis: **940,00 €**



**Saladette, GN 1/1, 3 Türen
mit Edelstahl-Arbeitsplatte
Topping-Aufsatz 8 GN 1/6**

B x T x H/mm: 1365 x 700 x 950
Anschlusswert: 230 V / 0,33 kW
Artikel-Nr.: **70611024**

Preis: **1.250,00 €**

Auflageschienen für Roste

Artikel-Nr.: **70610051**

Preis: **28,40 €**

Rost, GN 1/1

› für 70553001, 70533002,
70611007, 10, 31, 32

Artikel-Nr.: **70610062**

Preis: **25,10 €**

Rost, GN 1/1

› für 70553003, 70611009,
70611011, 15, 22, 24,
70611033, 34,
70613016 - 70613061

Artikel-Nr.: **70610060**

Preis: **25,10 €**

Kühltische Eco-Line black

i Kühltische

- › Temperaturbereich: 2°C bis 8°C
- › Arbeitsfläche aus Edelstahl 18/10
- › 1 Tragerost, 2 Auflageschienen pro Tür
- › Schubladen GN, Tiefe max. 150 mm
- › statische Kühlung mit Ventilator
- › innen und außen: Edelstahl
- › auf 3 Seiten eingeschäumter Verdampfer
- › digitale Temperaturkontrolle
- › automatische Abtauung
- › Kühlmittel R290
- › Isolierung: 35 mm



Kühltisch, GN 1/1, 3 Türen

B x T x H/mm: 1365 x 700 x 870
 Anschlusswert: 230 V / 0,33 kW
 Artikel-Nr.: **70611011**

Preis: **1.050,00 €**



Kühltisch, GN 1/1, 2 Türen und 2 Schubladen

B x T x H/mm: 1365 x 700 x 870
 Anschlusswert: 230 V / 0,33 kW
 Artikel-Nr.: **70611033**

Preis: **1.250,00 €**

Rost, GN 1/1

- › für 70553003, 70611009, 70611011, 15, 22, 24, 70611033, 34, 70613016 - 70613061

Artikel-Nr.: **70610060**

Preis: **25,10 €**

Schienen

Artikel-Nr.: **70610061**

Preis: **30,00 €**



Kühltisch, GN 1/1, 1 Tür und 4 Schubladen

B x T x H/mm: 1365 x 700 x 870
 Anschlusswert: 230 V / 0,33 kW
 Artikel-Nr.: **70611034**

Preis: **1.530,00 €**



Kühltisch, GN 1/1 6 Schubladen

B x T x H/mm: 1365 x 700 x 870
 Anschlusswert: 230 V / 0,33 kW
 Artikel-Nr.: **70611035**

Preis: **1.850,00 €**

Kühltische Eco-Line black



Kühltisch, GN 1/1, 2 Türen

B x T x H/mm: 900 x 700 x 870
Anschlusswert: 230 V / 0,23 kW
Artikel-Nr.: **70611009**

Preis: **750,00 €**



Kühltisch, GN 1/1, 1 Tür und 2 Schubladen

B x T x H/mm: 900 x 700 x 870
Anschlusswert: 230 V / 0,23 kW
Artikel-Nr.: **70611015**

Preis: **999,00 €**



Kühltisch, GN 1/1 4 Schubladen

B x T x H/mm: 900 x 700 x 870
Anschlusswert: 230 V / 0,23 kW
Artikel-Nr.: **70611020**

Preis: **1.299,00 €**



Saladette, GN 1/1, 2 Türen Toppingbereich 2 GN 1/1 + 3 GN 1/6 mit gebogenem Frontglas

B x T x H/mm: 900 x 700 x 1300
Anschlusswert: 230 V / 0,23 kW
Artikel-Nr.: **70611031**

Preis: **1.050,00 €**



Saladette, GN 1/1, 3 Türen Toppingbereich 4 GN 1/1 mit gebogenem Frontglas

B x T x H/mm: 1365 x 700 x 1300
Anschlusswert: 230 V / 0,33 kW
Artikel-Nr.: **70611032**

Preis: **1.190,00 €**

Auflageschienen für Roste

Artikel-Nr.: **70610051**

Preis: **28,40 €**

Rost, GN 1/1

› für 70553001, 70533002,
70611007, 10, 31, 32

Artikel-Nr.: **70610062**

Preis: **25,10 €**

Rost, GN 1/1

› für 70553003, 70611009,
70611011, 15, 22, 24,
70611033, 34,
70613016 - 70613061

Artikel-Nr.: **70610060**

Preis: **25,10 €**

Kühltische Eco-Line black

i Kühltische

- › innen und außen: Edelstahl
- › Innenraum mit gerundeten Kanten
- › Kühlabteile mit 1 Rost GN 1/1 pro Tür
- › Temperaturbereich: -2°C bis +8°C
- › elektronische Steuerung mit Digitaldisplay
- › Umluftkühlung
- › 60 mm Isolierung
- › automatische Abtauung
- › höhenverstellbare Füße
- › Kühlmittel: R290/R600a



Kühltisch ohne Aufkantung, 3 Türen

› Energieeffizienzklasse: C

B x T x H/mm: 1795 x 700 x 860
Anschlusswert: 230 V / 0,30 kW
Artikel-Nr.: **70613017**

Preis: **1.350,00 €**



Kühltisch ohne Aufkantung, 2 Türen, 2 Schubladen

› Energieeffizienzklasse: C

B x T x H/mm: 1795 x 700 x 860
Anschlusswert: 230 V / 0,30 kW
Artikel-Nr.: **70613040**

Preis: **1.899,00 €**

Kühltisch mit Aufkantung, 3 Türen

› Energieeffizienzklasse: C

B x T x H/mm: 1795 x 700 x 860
Anschlusswert: 230 V / 0,30 kW
Artikel-Nr.: **70613039**

Preis: **1.399,00 €**

Kühltisch mit Aufkantung, 2 Türen, 2 Schubladen

› Energieeffizienzklasse: C

B x T x H/mm: 1795 x 700 x 860
Anschlusswert: 230 V / 0,30 kW
Artikel-Nr.: **70613041**

Preis: **1.920,00 €**



Kühltisch ohne Aufkantung, 1 Tür, 4 Schubladen

› Energieeffizienzklasse: C

B x T x H/mm: 1795 x 700 x 860
Anschlusswert: 230 V / 0,30 kW
Artikel-Nr.: **70613042**

Preis: **2.390,00 €**



Kühltisch ohne Aufkantung, 6 Schubladen

› Energieeffizienzklasse: D

B x T x H/mm: 1795 x 700 x 860
Anschlusswert: 230 V / 0,30 kW
Artikel-Nr.: **70613044**

Preis: **2.850,00 €**

Kühltisch mit Aufkantung, 1 Tür, 4 Schubladen

› Energieeffizienzklasse: C

B x T x H/mm: 1795 x 700 x 860
Anschlusswert: 230 V / 0,30 kW
Artikel-Nr.: **70613043**

Preis: **2.440,00 €**

Kühltisch mit Aufkantung, 6 Schubladen

› Energieeffizienzklasse: D

B x T x H/mm: 1795 x 700 x 860
Anschlusswert: 230 V / 0,30 kW
Artikel-Nr.: **70613059**

Preis: **2.930,00 €**

Kühltische Eco-Line black



Kühltisch ohne Aufkantung, 2 Türen

› Energieeffizienzklasse: C

B x T x H/mm: 1360 x 700 x 860
Anschlusswert: 230 V / 0,30 kW
Artikel-Nr.: **70613016**

Preis: **1.130,00 €**



Kühltisch ohne Aufkantung, 1 Tür, 2 Schubladen

› Energieeffizienzklasse: C

B x T x H/mm: 1360 x 700 x 860
Anschlusswert: 230 V / 0,30 kW
Artikel-Nr.: **70613035**

Preis: **1.660,00 €**

Kühltisch mit Aufkantung, 2 Türen

› Energieeffizienzklasse: C

B x T x H/mm: 1360 x 700 x 860
Anschlusswert: 230 V / 0,30 kW
Artikel-Nr.: **70613034**

Preis: **1.170,00 €**

Kühltisch mit Aufkantung, 1 Tür, 2 Schubladen

› Energieeffizienzklasse: C

B x T x H/mm: 1360 x 700 x 860
Anschlusswert: 230 V / 0,30 kW
Artikel-Nr.: **70613036**

Preis: **1.699,00 €**



Kühltisch ohne Aufkantung, 4 Schubladen

› Energieeffizienzklasse: D

B x T x H/mm: 1360 x 700 x 860
Anschlusswert: 230 V / 0,30 kW
Artikel-Nr.: **70613037**

Preis: **2.150,00 €**



Kühltisch 553 I, GN 1/1 ohne Aufkantung, 4 Türen

› Energieeffizienzklasse: D

B x T x H/mm: 2230 x 700 x 860
Anschlusswert: 230 V / 0,35 kW
Artikel-Nr.: **70613060**

Preis: **1.599,00 €**

Kühltisch mit Aufkantung, 4 Schubladen

› Energieeffizienzklasse: D

B x T x H/mm: 1360 x 700 x 860
Anschlusswert: 230 V / 0,30 kW
Artikel-Nr.: **70613038**

Preis: **2.199,00 €**

Kühltisch mit Aufkantung, 4 Türen

› Energieeffizienzklasse: D

B x T x H/mm: 2230 x 700 x 860
Anschlusswert: 230 V / 0,35 kW
Artikel-Nr.: **70613061**

Preis: **1.650,00 €**

Kühltische **i**

- › innen und außen: Edelstahl
- › Innenraum mit gerundeten Kanten
- › Kühlabteile mit 1 Rost GN 1/1 pro Tür
- › Temperaturbereich: -2°C bis +8°C
- › elektronische Steuerung mit Digitaldisplay
- › Umluftkühlung
- › 60 mm Isolierung
- › automatische Abtauung
- › höhenverstellbare Füße
- › Kühlmittel: R290/R600a

Kühltische Eco-Line black

i Kühltische mit Glastüren

- › Temperaturbereich: -2°C bis +8°C
- › Umluftkühlung
- › Kühlmittel: R290
- › innen und außen: Edelstahl
- › Isolierung: 60 mm
- › Innenraum mit gerundeten Kanten
- › elektronische Steuerung mit Digitaldisplay
- › automatische Abtauung
- › Kühlabteile mit 1 Rost pro Tür
- › Doppelglastür ohne Schloss
- › Türrahmenheizung
- › LED-Beleuchtung
- › Innenmaße: 902 x 530 x 589 mm
- › höhenverstellbare Füße
- › Klimaklasse: 4 (30°C - 55%)



Kühltisch ohne Aufkantung, 2 Glastüren

B x T x H/mm: 1360 x 700 x 860
Anschlusswert: 230 V / 0,22 kW
Artikel-Nr.: **70613062**

Preis: **1.299,00 €**



Rost, GN 1/1

› für 70553003, 70611009, 70611011, 15, 22, 24, 70611033, 34, 70613016 - 70613061

Artikel-Nr.: **70610060**

Preis: **25,10 €**

Schienen

Artikel-Nr.: **70610061**

Preis: **30,00 €**

Kühltisch mit Aufkantung, 2 Glastüren

B x T x H/mm: 1360 x 700 x 860
Anschlusswert: 230 V / 0,22 kW
Artikel-Nr.: **70613063**

Preis: **1.330,00 €**

Kühltische Eco-Line black



Kühltisch ohne Aufkantung, 3 Glastüren

B x T x H/mm: 1795 x 700 x 860
Anschlusswert: 230 V / 0,23 kW
Artikel-Nr.: **70613064**

Preis: **1.540,00 €**



Kühltisch ohne Aufkantung, 4 Glastüren

B x T x H/mm: 2230 x 700 x 860
Anschlusswert: 230 V / 0,35 kW
Artikel-Nr.: **70613066**

Preis: **1.790,00 €**



Kühltisch mit Aufkantung, 3 Glastüren

B x T x H/mm: 1795 x 700 x 860
Anschlusswert: 230 V / 0,23 kW
Artikel-Nr.: **70613065**

Preis: **1.560,00 €**



Kühltisch mit Aufkantung, 4 Glastüren

B x T x H/mm: 2230 x 700 x 860
Anschlusswert: 230 V / 0,35 kW
Artikel-Nr.: **70613067**

Preis: **1.830,00 €**

Schockfroster Eco-Line black



Schockfroster 5 x GN 1/1 oder 5 x EN 600 x 400 mm

- › kombinierter Schnellkühler und Schockfroster
- › Schnellkühlen: 15 kg von +90°C auf +3°C
- › Schockfrostern: 10 kg von +90 °C auf -18°C
- › Innenmaß: 670 x 410 x 360 mm
- › Korpus und Innenraum Edelstahl AISI 304
- › Umluftkühlung, digitale Steuerung
- › beheizte Türrahmen, Isolierung: 60 mm
- › Vorkühlfunktion für Innenraum
- › Soft- und Hard-Programm-Funktion
- › Automatikfunktion: Kühlen am Ende des Zyklus
- › Kühlmittel R452a, manuelle Abtauung
- › Klimaklasse: + 38°C 55% U
- › inkl. Kerntemperaturfühler
- › abnehmbarer Rosthalter, Rostabstand:65 mm
- › höhenverstellbare Füße
- › Türanschlag wechselbar (optionales Kit erforderlich)
- › mit unterem Abfluss und Ablaufauffangwanne

B x T x H/mm:	Anschlusswert:	Artikel-Nr.:	Preis:
790 x 700 x 865	230 V / 0,96 kW	70671004	2.599,00 €



Schockfroster 10 x GN 1/1 oder 10 x EN 600 x 400 mm

- › Produkteigenschaften siehe oben
- › kombinierter Schnellkühler und Schockfroster
- › Schnellkühlen: 32 kg von +90°C auf +3°C
- › Schockfrostern: 22 kg von +90°C auf -18°C
- › Innenmaß: 670 x 510 x 700 mm

B x T x H/mm:	Anschlusswert:	Artikel-Nr.:	Preis:
790 x 800 x 1420	230 V / 1,82 kW	70671005	3.999,00 €



Umrüstsatz Türanschlag für Schockfroster 70671004, 70671005

B x T x H/mm:	Artikel-Nr.:	Preis:
65 x 125 x 60	70670001	48,60 €

Kühlschränke Eco-Line black



Kühlschrank, 400 l

- › Temperaturbereich: 0°C bis 8°C
- › statische Kühlung
- › 50 mm Isolierung
- › manuelle Tauwasserentleerung
- › manuelle Abtauung

B x T x H/mm: 680 x 710 x 2010
 Anschlusswert: 230 V / 0,30 kW
 Artikel-Nr.: **70621018**

Preis: **899,00 €**



Kühlschrank, 650 l, GN 2/1

- › Temperaturbereich: -2°C bis +8°C
- › Stromverbrauch: 1015 kWh/Jahr
- › Innenmaß: 624 x 700 x 1400 mm
- › Kapazität: 650 l

B x T x H/mm: 740 x 830 x 2010
 Anschlusswert: 230 V / 0,22 kW
 Artikel-Nr.: **70621004**

Preis: **999,00 €**



Kühlschrank 1400 l, GN 2/1

- › Temperaturbereich: -2°C bis +8°C
- › Stromverbrauch: 1015 kWh/Jahr
- › Innenmaß: 1360 x 700 x 1400 mm
- › Kapazität: 1333 l

B x T x H/mm: 1480 x 830 x 2010
 Anschlusswert: 230 V / 0,44 kW
 Artikel-Nr.: **70621005**

Preis: **1.550,00 €**

Kühlschrank, 400 l i

- › innen und außen Edelstahl
- › Bodenblech und Rückseite, verzinkt
- › Innenraum mit gerundeten Kanten
- › 3 Roste pro Tür, Traglast: je 25 kg
- › Digitalsteuerung mit Temperaturanzeige
- › höhenverstellbare Füße
- › Kühlmittel: R290
- › reversible Tür mit Schloss, selbstschließend
- › mit LED Beleuchtung

Kühlschrank, GN 2/1 i

- › Umluftkühlung, Kühlmittel: R290
- › Energieeffizienzklasse: D
- › Klimaklasse: 5 (40°C 60% U)
- › automatische Abtauung
- › digitale Steuerung
- › Korpus Edelstahl
- › Isolierung 60 mm
- › verdampferfreier Innenraum
- › mit LED Innenbeleuchtung
- › 3 Roste GN 2/1 pro Tür
- › höhenverstellbare Edelstahl-Füße
- › galvanisierte Boden- und Rückwände
- › mit Türschloss

Kühlschränke Eco-Line black

i Glastür-Kühlschränke

- › innen und außen Edelstahl
- › Temperaturbereich: -2°C bis +8°C
- › Energieeffizienzklasse: D
- › Klimaklasse: 4
- › digitale Steuerung
- › verdampferfreier Innenraum
- › LED Innenbeleuchtung
- › 3 Roste GN 2/1 pro Tür, Traglast: je 25 kg
- › höhenverstellbare Füße



Kühlschrank, 700 l, GN 2/1

- › Umluftkühlung
- › Kühlmittel: R290
- › 60 mm Isolierung
- › automatische Abtauung

B x T x H/mm: 740 x 830 x 2010
 Anschlusswert: 230 V / 0,30 kW
 Artikel-Nr.: **70621042**

Preis: **1.320,00 €**



Kühlschrank, 1400 l, GN 2/1

- › Umluftkühlung
- › Kühlmittel: R290
- › 60 mm Isolierung
- › automatische Abtauung

B x T x H/mm: 1480 x 830 x 2010
 Anschlusswert: 230 V / 0,65 kW
 Artikel-Nr.: **70621043**

Preis: **2.099,00 €**

i Kühlschränke

- › innen und außen Edelstahl
- › Bodenblech und Rückseite, verzinkt
- › Innenraum mit gerundeten Kanten
- › 3 Roste pro Tür, Traglast: je 30 kg
- › Digitalsteuerung mit Temperaturanzeige
- › höhenverstellbare Füße
- › Kühlmittel: R290
- › Energieeffizienzklasse: D
- › reversible Tür mit Schloss, selbstschließend
- › mit LED Beleuchtung



Kühlschrank, 700 l, GN 2/1

- › Temperaturbereich: -2°C bis 8°C
- › Umluftkühlung
- › 60 mm Isolierung
- › automatische Abtauung
- › automatische Tauwasserverdunstung

B x T x H/mm: 740 x 830 x 2010
 Anschlusswert: 230 V / 0,30 kW
 Artikel-Nr.: **70621040**

Preis: **1.199,00 €**



Kühlschrank, 1400 l, GN 2/1

- › Temperaturbereich: -2°C bis 8°C
- › Umluftkühlung
- › 60 mm Isolierung
- › automatische Abtauung
- › automatische Tauwasserverdunstung

B x T x H/mm: 1480 x 830 x 2010
 Anschlusswert: 230 V / 0,65 kW
 Artikel-Nr.: **70621041**

Preis: **1.899,00 €**

Tiefkühlschränke Eco-Line black



Tiefkühlschrank, 400 l

- › statische Kühlung
- › 50 mm Isolierung
- › manuelle Tauwasserentleerung
- › manuelle Abtauung

B x T x H/mm: 680 x 710 x 2010

Anschlusswert: 230 V / 0,42 kW

Artikel-Nr.: **70622032**

Preis: **1.150,00 €**

Rost, GN 2/1

- › für 70621040, 70621041, 70622054

Artikel-Nr.: **70620010**

Preis: **35,00 €**

Rost

- › für 70621018, 70621069, 70622032, 70622055

Artikel-Nr.: **70620023**

Preis: **30,00 €**

Schienen

- › für 70621018, 70621069, 70622032, 70622055

Artikel-Nr.: **70620045**

Preis: **35,00 €**

Schienen

- › für 70621040, 70621041, 70622054

Artikel-Nr.: **70620046**

Preis: **37,00 €**

Tiefkühlschränke **i**

- › innen und außen Edelstahl
- › Temperaturbereich: -18°C bis -22°C
- › elektronische Steuerung mit Digitaldisplay
- › Kühlmittel: R290
- › Klimaklasse: 4
- › mit Innenbeleuchtung
- › Innenraum mit gerundeten Kanten
- › 3 Roste pro Tür, Traglast: je 25 kg
- › Boden- und Rückseite, verzinkt
- › höhenverstellbare Füße
- › reversible, selbstschließende Tür
- › Tür mit Schloss

Kühlschränke Eco-Line black

i Kühlschränke

- › Temperaturbereich: 0°C bis +8°C
- › statische Kühlung
- › mit kleinem Hilfsventilator zur gleichmäßigen Temperaturverteilung
- › elektronische Steuerung mit Digitaldisplay
- › außen weiß epoxydgelackt
- › innen ABS-Kunststoff
- › Rückseitenpaneele aus Zinkblech
- › keine Innenbeleuchtung
- › 40 mm Isolierung
- › max. Außentemperatur +33°C
- › automatische Tauwasserverdunstung
- › Kühlmittel: R600a
- › Tür mit Schloss
- › Türanschlag wechselbar mit Umrüstsatz 70620059



Kühlschrank, weiß, 140 l

B x T x H/mm: 600 x 600 x 855
Anschlusswert: 230 V / 0,10 kW
Artikel-Nr.: **70621051**

Preis: **460,00 €**



Kühlschrank, weiß, 360 l

B x T x H/mm: 600 x 600 x 1855
Anschlusswert: 230 V / 0,13 kW
Artikel-Nr.: **70621052**

Preis: **740,00 €**



Kühlschrank, weiß, 580 l

B x T x H/mm: 777 x 710 x 1895
Anschlusswert: 230 V / 0,13 kW
Artikel-Nr.: **70621053**

Preis: **999,00 €**

Umrüstsatz für Türanschlag

- › für 70621051 - 70621056,
70622040 - 70622045

Artikel-Nr.: **70620059**

Preis: **14,00 €**

Kühlschränke Eco-Line black



Kühlschrank, Edelstahl, 140 l

B x T x H/mm: 600 x 600 x 855
Anschlusswert: 230 V / 0,10 kW
Artikel-Nr.: **70621054**

Preis: **499,00 €**

Kühlschränke **i**

- › Temperaturbereich: 2°C bis 8°C
- › mit kleinem Hilfsventilator zur gleichmäßigen Temperaturverteilung
- › elektronische Steuerung mit Digitaldisplay
- › außen Edelstahl
- › innen ABS-Kunststoff
- › Rückseitenpaneele aus Zinkblech
- › keine Innenbeleuchtung
- › 40 mm Isolierung
- › max. Außentemperatur +33°C
- › automatische Tauwasserverdunstung
- › Kühlmittel: R600a
- › Tür mit Schloss
- › Türanschlag wechselbar mit Umrüstsatz 70620059



Kühlschrank, Edelstahl, 360 l

B x T x H/mm: 600 x 600 x 1855
Anschlusswert: 230 V / 0,13 kW
Artikel-Nr.: **70621055**

Preis: **799,00 €**



Kühlschrank, Edelstahl, 580 l

B x T x H/mm: 777 x 710 x 1895
Anschlusswert: 230 V / 0,13 kW
Artikel-Nr.: **70621056**

Preis: **1.099,00 €**

Tiefkühlschränke Eco-Line black

i Tiefkühlschränke

- › Temperaturbereich: -18°C
- › statische Kühlung
- › festinstallierte Verdampferroste
- › elektronische Steuerung mit Digitaldisplay
- › außen: weiß epoxydgelackt
- › innen: ABS-Kunststoff
- › Rückseitenpaneele aus Zinkblech
- › keine Innenbeleuchtung
- › 60 mm Isolierung
- › max. Außentemperatur: +33°C
- › Kühlmittel: R600a
- › Tür mit Schloss
- › Türanschlag wechselbar mit Umrüstsatz 70620059



Tiefkühlschrank, weiß, 140 l

B x T x H/mm: 600 x 600 x 855
 Anschlusswert: 230 V / 0,10 kW
 Artikel-Nr.: **70622040**

Preis: **520,00 €**



Tiefkühlschrank, weiß, 360 l

B x T x H/mm: 600 x 600 x 1855
 Anschlusswert: 230 V / 0,15 kW
 Artikel-Nr.: **70622041**

Preis: **850,00 €**



Tiefkühlschrank, weiß, 580 l

B x T x H/mm: 777 x 710 x 1895
 Anschlusswert: 230 V / 0,30 kW
 Artikel-Nr.: **70622042**

Preis: **1.090,00 €**

Umrüstsatz für Türanschlag

› für 70621051 - 70621056,
 70622040 - 70622045

Artikel-Nr.: **70620059**

Preis: **14,00 €**

Tiefkühlschränke Eco-Line black



Tiefkühlschrank, Edelstahl, 140 l

B x T x H/mm: 600 x 600 x 855
Anschlusswert: 230 V / 0,11 kW
Artikel-Nr.: **70622043**

Preis: **570,00 €**



Tiefkühlschrank, Edelstahl, 360 l

B x T x H/mm: 600 x 600 x 1855
Anschlusswert: 230 V / 0,15 kW
Artikel-Nr.: **70622044**

Preis: **950,00 €**



Tiefkühlschrank, Edelstahl, 580 l

B x T x H/mm: 777 x 710 x 1895
Anschlusswert: 230 V / 0,30 kW
Artikel-Nr.: **70622045**

Preis: **1.199,00 €**

Umrüstsatz für Türanschlag

› für 70621051 - 70621056,
70622040 - 70622045

Artikel-Nr.: **70620059**

Preis: **14,00 €**

Tiefkühlschränke **i**

- › Temperaturbereich: -18°C
- › statische Kühlung
- › festinstallierte Verdampferroste
- › elektronische Steuerung mit Digitaldisplay
- › außen: Edelstahl
- › innen: ABS-Kunststoff
- › Rückseitenpaneele aus Zinkblech
- › keine Innenbeleuchtung
- › 60 mm Isolierung
- › max. Außentemperatur: +33°C
- › Kühlmittel: R600a
- › Tür mit Schloss
- › Türanschlag wechselbar mit Umrüstsatz 70620059

Kühlschränke Eco-Line black

i Kühlschränke

- › Temperaturbereich: 2°C bis 8°C
- › statische Kühlung
- › mit kleinem Hilfsventilator zur gleichmäßigen Temperaturverteilung
- › elektronische Steuerung mit Digitaldisplay
- › außen weiß epoxydgelackt
- › innen ABS-Kunststoff
- › Rückseitenpaneele aus Zinkblech
- › mit Innenbeleuchtung
- › 40 mm Isolierung
- › max. Außentemperatur +33°C
- › automatische Tauwasserverdunstung
- › Kühlmittel: R600a
- › Tür nicht reversibel
- › Türrahmen in weiß



Kühlschrank, weiß, 140 l

B x T x H/mm: 600 x 600 x 855
Anschlusswert: 230 V / 0,11 kW
Artikel-Nr.: **70621072**

Preis: **520,00 €**

Umrüstsatz für Türanschlag

- › für 70621051 - 70621056,
70622040 - 70622045

Artikel-Nr.: **70620059**

Preis: **14,00 €**

Rost

- › für 70621051 - 70621052, 70621054 -
70621055, 70621072 - 70621073,
70621075 - 70621076

Artikel-Nr.: **70620062**

Preis: **33,00 €**

Rost

- › für 70621053, 70621056,
70621074, 70621077

Artikel-Nr.: **70620063**

Preis: **35,00 €**



Kühlschrank, weiß, 360 l

B x T x H/mm: 600 x 600 x 1855
Anschlusswert: 230 V / 0,13 kW
Artikel-Nr.: **70621073**

Preis: **799,00 €**



Kühlschrank, weiß, 580 l

B x T x H/mm: 777 x 710 x 1895
Anschlusswert: 230 V / 0,13 kW
Artikel-Nr.: **70621074**

Preis: **999,00 €**

Kühlschränke Eco-Line black



Kühlschrank, Edelstahl, 140 l

B x T x H/mm: 600 x 600 x 855
Anschlusswert: 230 V / 0,11 kW
Artikel-Nr.: **70621075**

Preis: **599,00 €**

Kühlschränke **i**

- › Temperaturbereich: 2°C bis 8°C
- › statische Kühlung
- › mit kleinem Hilfsventilator zur gleichmäßigen Temperaturverteilung
- › elektronische Steuerung mit Digitaldisplay
- › außen Edelstahl
- › innen ABS-Kunststoff
- › Rückseitenpaneele aus Zinkblech
- › mit Innenbeleuchtung
- › 40 mm Isolierung
- › max. Außentemperatur +33°C
- › automatische Tauwasserverdunstung
- › Kühlmittel: R600a
- › Tür nicht reversibel
- › Türrahmen in grau



Kühlschrank, Edelstahl, 360 l

B x T x H/mm: 600 x 600 x 1855
Anschlusswert: 230 V / 0,13 kW
Artikel-Nr.: **70621076**

Preis: **899,00 €**



Kühlschrank, Edelstahl, 580 l

B x T x H/mm: 777 x 710 x 1895
Anschlusswert: 230 V / 0,13 kW
Artikel-Nr.: **70621077**

Preis: **1.150,00 €**

Umrüstsatz für Türanschlag

› für 70621051 - 70621056,
70622040 - 70622045

Artikel-Nr.: **70620059**

Preis: **14,00 €**

Rost

› für 70621051 - 70621052, 70621054 -
70621055, 70621072 - 70621073,
70621075 - 70621076

Artikel-Nr.: **70620062**

Preis: **33,00 €**

Rost

› für 70621053, 70621056,
70621074, 70621077

Artikel-Nr.: **70620063**

Preis: **35,00 €**

Tiefkühlschränke Eco-Line black

i Tiefkühlschränke

- › Temperaturbereich: -18°C
- › statische Kühlung
- › elektronische Steuerung mit Digitaldisplay
- › außen: weiß epoxydgelackt
- › innen: ABS-Kunststoff
- › Rückseitenpaneele aus Zinkblech
- › mit LED-Innenbeleuchtung
- › 60 mm Isolierung
- › max. Außentemperatur: +33°C
- › Kühlmittel: R290
- › Tür nicht reversibel
- › Türrahmen weiß



Tiefkühlschrank, weiß, 140 l

- › 2 fest installierte Verdampferroste

B x T x H/mm: 600 x 600 x 855
Anschlusswert: 230 V / 0,27 kW
Artikel-Nr.: **70622046**

Preis: **980,00 €**



Tiefkühlschrank, weiß, 360 l

- › 6 fest installierte Verdampferroste

B x T x H/mm: 600 x 600 x 1855
Anschlusswert: 230 V / 0,38 kW
Artikel-Nr.: **70622047**

Preis: **1.320,00 €**



Tiefkühlschrank, weiß, 580 l

- › 6 fest installierte Verdampferroste

B x T x H/mm: 777 x 710 x 1895
Anschlusswert: 230 V / 0,48 kW
Artikel-Nr.: **70622048**

Preis: **1.550,00 €**

Vitrinen Eco-Line black

Kühlvitrinen **i**

- › Temperaturbereich: 0°C bis 12°C
- › mit Innenbeleuchtung
- › herausnehmbare rilsanierte Roste
- › 4-seitige Doppelverglasung
- › Kunststoff-Korpus in weiß
- › Kühlmittel: R600a, CFC frei
- › Umluftkühlung
- › Standfüße



Tischkühlvitrine, 58 l 1 Bedientür

B x T x H/mm: 428 x 386 x 810
Anschlusswert: 230 V / 0,18 kW
Artikel-Nr.: **70634004**

Preis: **389,00 €**



Tischkühlvitrine, 78 l 1 Bedientür

B x T x H/mm: 428 x 386 x 960
Anschlusswert: 230 V / 0,18 kW
Artikel-Nr.: **70634005**

Preis: **399,00 €**



Tischkühlvitrine, 98 l 1 Bedientür

B x T x H/mm: 428 x 386 x 1110
Anschlusswert: 230 V / 0,18 kW
Artikel-Nr.: **70634006**

Preis: **450,00 €**



Tischkühlvitrine, 98 l 2 Bedientüren

B x T x H/mm: 428 x 430 x 1110
Anschlusswert: 230 V / 0,18 kW
Artikel-Nr.: **70634007**

Preis: **530,00 €**



Show-Kühlvitrine, 235 l gebogene Frontglastür

B x T x H/mm: 515 x 485 x 1700
Anschlusswert: 230 V / 0,25 kW
Artikel-Nr.: **70633003**

Preis: **1.080,00 €**

Flaschenkühlschränke Eco-Line black

i Flaschenkühlschränke

- › Temperaturbereich: $\pm 0^{\circ}\text{C}$ bis $+10^{\circ}\text{C}$
- › statische Kühlung mit Ventilator
- › Kühlmittel: R600a
- › Klima: $+38^{\circ}\text{C}$ 60% HR
- › außen: weiß lackierter Stahl
- › innen: ABS weiß
- › Isolierung: 40 mm
- › manuelles Thermostat
- › analoges Thermometer
- › Tür nicht reversible
- › Kunststoffrahmentür mit Doppelverglasung
- › Anti-Fog-Belüftung an der Türaußenscheibe
- › Tür mit Schloss
- › Innenbeleuchtung: LED-Streifen



Flaschenkühlschrank, Glastür, 235 l

- › 4 verstellbare Füße
- › Innenmaß: 420 x 380 x 1160 mm
- › inkl. 4 Roste: 445 x 320 mm

B x T x H/mm: 535 x 531 x 1752
Anschlusswert: 230 V / 0,23 kW
Artikel-Nr.: **70625006**

Preis: **499,00 €**



Flaschenkühlschrank, Glastür, 375 l

- › hinten 2 Rollen, vorne 2 verstellbare Füße
- › Innenmaß: 500 x 450 x 1360 mm
- › inkl. 4 Roste: 525 x 390 mm

B x T x H/mm: 615 x 601 x 1952
Anschlusswert: 230 V / 0,29 kW
Artikel-Nr.: **70625008**

Preis: **599,00 €**



Flaschenkühlschrank, Glastür, 750 l

- › Innenmaß: 1030 x 475 x 1308 mm
- › inkl. 8 Roste: 442 x 498 mm

B x T x H/mm: 1120 x 610 x 1965
Anschlusswert: 230 V / 0,40 kW
Artikel-Nr.: **70625009**

Preis: **1.050,00 €**



Flaschenkühlschrank, Glas-Schiebetüren, 750 l

- › Innenmaß: 1030 x 475 x 1308 mm
- › inkl. 8 Roste: 374 x 500 mm

B x T x H/mm: 1120 x 610 x 1965
Anschlusswert: 230 V / 0,40 kW
Artikel-Nr.: **70625010**

Preis: **1.150,00 €**

Flaschenkühlschränke Eco-Line black



Flaschenkühlschrank grau, 382 l

› Korpus: Edelstahl lackiert grau

B x T x H/mm: 605 x 610 x 1840
Anschlusswert: 230 V / 0,30 kW
Artikel-Nr.: **70625050**

Preis: **740,00 €**



Flaschenkühlschrank schwarz, 382 l

› Korpus: Edelstahl lackiert schwarz

B x T x H/mm: 605 x 610 x 1840
Anschlusswert: 230 V / 0,30 kW
Artikel-Nr.: **70625051**

Preis: **780,00 €**

Flaschenkühlschränke i

- › Temperaturbereich: 0°C bis +10°C
- › Umluftkühlung
- › Isolierung: 40 mm
- › analoges Thermostat, automatische Abtauung
- › Kühlmittel: R600a
- › max. Außentemperatur: +32°C / 65% U
- › Innenmaße: 480 x 460 x 1520 mm
- › inklusive 5 Roste 500 x 380 mm
- › Doppelverglasungstür mit Schloss
- › Türanschlag nicht wechselbar
- › LED Innenbeleuchtung
- › hinten: 2 Rollen, vorne: 2 verstellbare Füße



Wandkühlregal, 220 l, mit Nachtrollo

B x T x H/mm: 495 x 670 x 1740
Anschlusswert: 230 V / 1,34 kW
Artikel-Nr.: **70644013**

Preis: **1.850,00 €**

Wandkühlregal i

- › Temperaturbereich: 2°C bis 10°C
- › digitale Temperaturkontrolle
- › Korpus und Regalböden in Edelstahl
- › jeder Regalboden mit LED-Beleuchtung
- › Sicherheitsglas an 2 Seiten
- › Umluftkühlung
- › automatische Abtauung
- › max. Außentemperatur: +28°C
- › max. Luftfeuchtigkeit 60%
- › Kühlmittel: R290
- › 4 Rollen, 2 mit Bremse

Flaschenkühlschränke Eco-Line black

i Barkühlschränke

- › Umluftkühlung
- › Kühlmittel: R290
- › Energieeffizienzklasse: B
- › Gehäuse und Türrahmen Edelstahl
- › Innenraum Edelstahl mit „Spiegel“-Finish
- › Boden und Rückwand außen verzinkter Stahl
- › digitale Steuerung
- › mit automatischer Abtauung
- › automatische Tauwasserverdunstung
- › selbstschließende Flügeltüren mit Schloss, doppelt verglast
- › leicht montierbare Dichtung
- › Klima: +25°C 60%U
- › 40 mm Isolierung
- › LED Innenbeleuchtung
- › verstellbare Füße



Barkühlschrank, Edelstahl, hochglanzpolierter Innenraum, 126 l

› Innenmaß: 510 x 340 x 740 mm

B x T x H/mm: 600 x 520 x 900
Anschlusswert: 230 V / 0,12 kW
Artikel-Nr.: **70625052**

Preis: **820,00 €**



Barkühlschrank, Edelstahl, hochglanzpolierter Innenraum, 180 l

› Innenmaß: 810 x 340 x 740 mm

B x T x H/mm: 900 x 520 x 900
Anschlusswert: 230 V / 0,19 kW
Artikel-Nr.: **70625053**

Preis: **999,00 €**



Barkühlschrank, Edelstahl, hochglanzpolierter Innenraum, 300 l

› Innenmaß: 1260 x 340 x 740 mm

B x T x H/mm: 1350 x 520 x 900
Anschlusswert: 230 V / 0,28 kW
Artikel-Nr.: **70625054**

Preis: **1.330,00 €**

Flaschenkühlschränke Eco-Line black



Flaschenkühlschrank, 220 l 2 Flügeltüren, 4 Roste

- › Innenmaße: 810 x 335 x 750 mm
- › außen lackierter Stahl
- › Türanschlag nicht wechselbar
- › Doppelverglasung, gehärtet
- › abnehmbare Türdichtungen
- › 4 verstellbare Füße
- › 4 beschichtete Roste 385 x 318 mm

B x T x H/mm: 900 x 500 x 900
Anschlusswert: 230 V / 0,18 kW
Artikel-Nr.: **70625044**

Preis: **620,00 €**



Flaschenkühlschrank, 320 l 3 Flügeltüren, 6 Roste

- › Innenmaße: 1245 x 335 x 750 mm
- › außen lackierter Stahl
- › Türanschlag nicht wechselbar
- › Doppelverglasung, gehärtet
- › abnehmbare Türdichtungen
- › 4 verstellbare Füße
- › 2 beschichtete Roste 435 x 318 mm
- › 4 beschichtete Roste 385 x 318 mm

B x T x H/mm: 1335 x 500 x 900
Anschlusswert: 230 V / 0,27 kW
Artikel-Nr.: **70625045**

Preis: **840,00 €**

Flaschenkühlschränke i

- › Temperaturbereich: 2°C bis 8°C
- › Umluftkühlung
- › Kühlmittel: R600a
- › 40 mm Isolierung
- › Innenraum geprägtes Aluminium
- › Boden und Rückwand außen verzinkt
- › selbstschließende Türen
- › Türen mit Schloss
- › Türrahmen schwarz lackiert
- › digitale Temperatursteuerung
- › mit automatischer Abtauung
- › automatische Tauwasserverdunstung
- › LED Innenbeleuchtung
- › max. Außentemperatur +33°C
- › max. Luftfeuchtigkeit 60%



Flaschenkühlschrank, 140 l 1 Flügeltür, 2 Roste

- › Innenmaße: 510 x 335 x 740 mm
- › außen Stahl, schwarz lackiert
- › 2 beschichtete Roste 485 x 318 mm

B x T x H/mm: 600 x 510 x 900
Anschlusswert: 230 V / 0,14 kW
Artikel-Nr.: **70625040**

Preis: **480,00 €**



Flaschenkühlschrank, 220 l 2 Flügeltüren, 4 Roste

- › Innenmaße: 810 x 335 x 740 mm
- › außen Edelstahl, schwarz lackiert
- › 4 beschichtete Roste 375 x 345 mm

B x T x H/mm: 900 x 510 x 900
Anschlusswert: 230 V / 0,18 kW
Artikel-Nr.: **70625041**

Preis: **670,00 €**



Flaschenkühlschrank, 320 l 3 Schiebetüren, 6 Roste

- › Innenmaße: 1245 x 335 x 740 mm
- › außen Edelstahl, schwarz lackiert
- › 2 beschichtete Roste 415 x 345 mm
- › 4 beschichtete Roste 375 x 345 mm

B x T x H/mm: 1335 x 510 x 900
Anschlusswert: 230 V / 0,28 kW
Artikel-Nr.: **70625042**

Preis: **890,00 €**

Vitrinen Eco-Line black

i Kuchenvitrinen

- › Temperaturbereich: 2°C bis 8°C
- › Umluftkühlung
- › digitale Steuerung
- › automatische Abtaugung mit Tauwasserverdunstung
- › außen Edelstahl, Glas und ABS
- › innen ABS, Glas
- › LED-Innenbeleuchtung
- › höhenverstellbare, drehbare Zwischenablagen aus Glas
- › 1 Tür, Türanschlag rechts
- › max. Außentemperatur: +33°C



Kuchenvitrine, 100 l

B x T x H/mm: 480 x 480 x 1030
 Anschlusswert: 230 V / 0,21 kW
 Artikel-Nr.: **70633004**

Preis: **899,00 €**



Kuchenvitrine, 400 l

B x T x H/mm: 695 x 695 x 1750
 Anschlusswert: 230 V / 0,46 kW
 Artikel-Nr.: **70633005**

Preis: **2.399,00 €**

Halterung

- › für 70633006, 70633007

Artikel-Nr.: **70630015**

Preis: **10,00 €**

Rost

- › für 70633006, 70633007

Artikel-Nr.: **70630014**

Preis: **24,00 €**

i Show-Kühlvitrinen

- › Temperaturbereich: 2°C bis 8°C
- › Umluftkühlung
- › digitale Steuerung
- › automatische Abtaugung mit Tauwasserverdunstung
- › außen Edelstahl und Glas
- › LED-Innenbeleuchtung
- › höhenverstellbare verchromte Roste
- › 1 Tür, Türanschlag rechts
- › max. Außentemperatur: +33°C
- › Kühlmittel: R290



Show-Kühlvitrine, 200 l

B x T x H/mm: 706 x 706 x 1300
 Anschlusswert: 230 V / 0,30 kW
 Artikel-Nr.: **70633006**

Preis: **1.240,00 €**



Show-Kühlvitrine, 400 l

B x T x H/mm: 706 x 706 x 1800
 Anschlusswert: 230 V / 0,40 kW
 Artikel-Nr.: **70633007**

Preis: **1.750,00 €**

Büfets / Vitrinen Eco-Line black

Warm-Büfett mit Bain-Marie-Wanne, 3 x GN 1/1*

- › Temperaturbereich: +30°C bis +90°C
- › außenliegende Silikon-Heizmatten
- › Korpus Edelstahl, Arbeitsplatte Granit
- › Oberfläche: Holzdekor Walnuss
- › Arbeitshöhe: 870 mm
- › tiefgezogenes Becken mit Ablauf
- › Hustenschutz mit Beleuchtung
- › 4 Lenkrollen: 2 x gebremst, 2 x ungebremst
- › GN-Behälter nicht inkl.

B x T x H/mm:	Anschlusswert:	Kapazität:	Artikel-Nr.:	Preis:
1190 x 900 x 1320	230 V / 1,61 kW	3 x GN 1/1	70651146	1.250,00 €
1505 x 900 x 1320	230 V / 2,43 kW	4 x GN 1/1	70651147	1.450,00 €



Salat-Büfett mit gekühlter Wanne, 3 x GN 1/1*

- › Temperaturbereich: +2°C bis +10°C
- › statische Kühlung, Kühlmittel: R134A
- › Korpus Edelstahl, Arbeitsplatte Granit
- › Oberfläche: Holzdekor Walnuss
- › Arbeitshöhe: 870 mm
- › tiefgezogenes Becken mit Ablauf
- › Hustenschutz mit Beleuchtung
- › 4 Lenkrollen: 2 x gebremst, 2 x ungebremst
- › GN-Behälter nicht inkl.

B x T x H/mm:	Anschlusswert:	Kapazität:	Artikel-Nr.:	Preis:
1190 x 900 x 1320	230 V / 0,55 kW	3 x GN 1/1	70651143	1.599,00 €
1505 x 900 x 1320	230 V / 0,57 kW	4 x GN 1/1	70651144	1.750,00 €
2180 x 900 x 1320	230 V / 0,57 kW	6 x GN 1/1	70651145	2.420,00 €



Tapasvitrine

- › Temperaturbereich: 0°C bis 12°C
- › elektronische Steuerung mit Digitaldisplay
- › statische Kühlung, Kühlmittel R600a
- › LED Innenbeleuchtung
- › Außentemperatur: max. +33°C
- › manuelle Abtauung und Entleerung
- › ABS Korpus mit Glasaufbau
- › 2 bedienseitige Schiebetüren
- › GN Behälter nicht im Lieferumfang enthalten

Kapazität:	B x T x H/mm:	Artikel-Nr.:	Preis:
4 x GN 1/3	1131 x 395 x 375	70637001	740,00 €
5 x GN 1/3	1307 x 395 x 375	70637002	790,00 €
6 x GN 1/3	1483 x 395 x 375	70637003	850,00 €
8 x GN 1/3	1754 x 395 x 375	70637004	890,00 €



*Solange Vorrat reicht.

Vitrinen Eco-Line black

i Warmhaltevitri- nen

- › Temperaturbereich: 30°C bis 90°C
- › manuelle Temperaturregelung
- › außen Edelstahl und Glas
- › gebogenes Frontglas
- › mit 2 Glasschiebetüren
- › LED-Innenbeleuchtung
- › inkl. 3 verchromter Roste



Warmhaltevitrine, 120 l

B x T x H/mm: 680 x 570 x 670
Anschlusswert: 230 V / 1,10 kW
Artikel-Nr.: **70272015**

Preis: **599,00 €**



Warmhaltevitrine, 160 l

B x T x H/mm: 860 x 570 x 670
Anschlusswert: 230 V / 1,50 kW
Artikel-Nr.: **70272016**

Preis: **680,00 €**

i Kühlvitri- nen

- › Temperaturbereich: 2°C bis 12°C
- › Umluftkühlung
- › elektronische Steuerung mit Digitaldisplay
- › automatische Abtauung mit Tauwasserverdunstung
- › außen Edelstahl und Glas
- › gebogenes Frontglas
- › LED-Innenbeleuchtung
- › Außentemperatur: max. +33°C
- › Kühlmittel: R600a



Kühlvitrine, 100 l

B x T x H/mm: 682 x 450 x 675
Anschlusswert: 230 V / 0,16 kW
Artikel-Nr.: **70634008**

Preis: **650,00 €**



Kühlvitrine, 120 l

B x T x H/mm: 696 x 568 x 686
Anschlusswert: 230 V / 0,16 kW
Artikel-Nr.: **70634009**

Preis: **760,00 €**



Kühlvitrine, 160 l

B x T x H/mm: 874 x 568 x 686
Anschlusswert: 230 V / 0,16 kW
Artikel-Nr.: **70634010**

Preis: **860,00 €**

Vitrinen Eco-Line black



Tischkühlvitrine, 120 l

› Kühleinheit unten

B x T x H/mm: 702 x 568 x 686
Anschlusswert: 230 V / 0,16 kW
Artikel-Nr.: **70634011**

Preis: **810,00 €**



Tischkühlvitrine, 160 l

› Kühleinheit unten

B x T x H/mm: 880 x 568 x 686
Anschlusswert: 230 V / 0,16 kW
Artikel-Nr.: **70634012**

Preis: **899,00 €**

Tischkühlvitrienen

- › Temperaturbereich: 0°C bis 12°C
- › elektronische Steuerung mit Digitaldisplay
- › mit LED-Innenbeleuchtung
- › höhenverstellbare verchromte Roste
- › 4-seitige Doppelverglasung
- › bedienseitige Schiebetüren
- › Edelstahl und Glas-Korpus
- › Umluftkühlung
- › automatische Abtauung mit Tauwasserverdunstung
- › Kühlmittel: R600a
- › Standfüße



Tischkühlvitrine, 101 l

› Kühleinheit oben
› Tauwasserschale unten

B x T x H/mm: 805 x 438 x 769
Anschlusswert: 230 V / 0,25 kW
Artikel-Nr.: **70634013**

Preis: **1.299,00 €**



Tischkühlvitrine, 177 l

› Kühleinheit oben
› Tauwasserschale unten

B x T x H/mm: 805 x 438 x 969
Anschlusswert: 230 V / 0,29 kW
Artikel-Nr.: **70634014**

Preis: **1.399,00 €**

Vitrinen Eco-Line black

i Kühlvitrinen

- › Umluftkühlung
- › Temperaturbereich: +2°C bis +8°C
- › Kühlmittel: R290
- › digitale Steuerung
- › 3 Etagen
- › LED Beleuchtung pro Etage
- › 4 Rollen, 2 mit Bremsen



Kühlvitrine, 350 l

- › 1 rückseitige Flügeltür

B x T x H/mm: 650 x 805 x 1445
 Anschlusswert: 230 V / 0,48 kW
 Artikel-Nr.: **70633008**

Preis: **2.150,00 €**



Kühlvitrine, 500 l

- › 2 rückseitige Schiebetüren

B x T x H/mm: 900 x 805 x 1445
 Anschlusswert: 230 V / 0,49 kW
 Artikel-Nr.: **70633009**

Preis: **2.210,00 €**

i Show-Kühlvitrinen

- › Umluftkühlung, Kühlmittel: R290
- › Material: Edelstahl, Glas und Kunststoff
- › digitale Steuerung
- › automatische Kondenswasser Verdunstung
- › Doppelverglasung
- › Innenbeleuchtung: LED
- › 4 Rollen, 2 mit Bremsen



Show-Kühlvitrine, 400 l

- › Temperaturbereich: ±0°C bis +12°C
- › 5 höhenverstellbare Roste, verchromt, 535 x 525 mm

B x T x H/mm: 652 x 652 x 1873
 Anschlusswert: 230 V / 0,31 kW
 Artikel-Nr.: **70633019**

Preis: **2.260,00 €**



Kühlvitrine, 650 l

- › 2 rückseitige Schiebetüren

B x T x H/mm: 1200 x 805 x 1445
 Anschlusswert: 230 V / 0,49 kW
 Artikel-Nr.: **70633010**

Preis: **2.499,00 €**

Vitrinen Eco-Line black



Kühlvitrienen i

- › Umluftkühlung
- › Temperaturbereich: $\pm 0^{\circ}\text{C}$ bis $+12^{\circ}\text{C}$
- › Kühlmittel: R290
- › digitale Steuerung
- › 3 verstellbare Etagen
- › LED Beleuchtung pro Etage
- › 4 Rollen, 2 mit Bremsen

Kühlvitrine, 310 l

› 2 rückseitige Schiebetüren

B x T x H/mm: 925 x 680 x 1420
Anschlusswert: 230 V / 0,53 kW
Artikel-Nr.: **70633011**

Preis: **2.250,00 €**

Kühlvitrine, 420 l

› 2 rückseitige Schiebetüren

B x T x H/mm: 1225 x 680 x 1420
Anschlusswert: 230 V / 0,54 kW
Artikel-Nr.: **70633012**

Preis: **2.520,00 €**



Kühlvitrine, 535 l

› 2 rückseitige Schiebetüren

B x T x H/mm: 1525 x 680 x 1420
Anschlusswert: 230 V / 0,54 kW
Artikel-Nr.: **70633013**

Preis: **2.899,00 €**

Kühlvitrine, 650 l

› 2 rückseitige Schiebetüren

B x T x H/mm: 1825 x 680 x 1420
Anschlusswert: 230 V / 0,60 kW
Artikel-Nr.: **70633014**

Preis: **3.599,00 €**

Vitrinen Eco-Line black

i Warmhaltevitri- nen

- › Temperaturbereich: +30°C bis +90°C
- › Korpus aus Edelstahl und Glas
- › einstellbarer Temperaturregler
- › Bedienklappen vorne und hinten
- › verstellbare verchromte Roste



Warmhaltevitrine, 35 l

- › ohne Innenbeleuchtung

B x T x H/mm: 554 x 361 x 311
Anschlusswert: 230 V / 0,80 kW
Artikel-Nr.: **70272017**

Preis: **299,00 €**



Warmhaltevitrine, 50 l

- › ohne Innenbeleuchtung

B x T x H/mm: 554 x 361 x 376
Anschlusswert: 230 V / 0,80 kW
Artikel-Nr.: **70272018**

Preis: **390,00 €**



Warmhaltevitrine, 80 l

- › seitliche LED Innenbeleuchtung

B x T x H/mm: 700 x 400 x 376
Anschlusswert: 230 V / 1,00 kW
Artikel-Nr.: **70272019**

Preis: **460,00 €**



Warmhaltevitrine, 115 l

- › seitliche LED Innenbeleuchtung

B x T x H/mm: 700 x 400 x 500
Anschlusswert: 230 V / 1,25 kW
Artikel-Nr.: **70272020**

Preis: **550,00 €**

Vitrinen Eco-Line black



Kuchenvitrine, 390 l

- › Temperaturbereich: +2°C bis +8°C
- › Regalabmessungen: 1 x 800 x 310 mm, 2 x 800 x 370 mm, Boden: 850 x 370 mm

B x T x H/mm: 940 x 688 x 1410
 Anschlusswert: 230 V / 0,46 kW
 Artikel-Nr.: **70633015**

Preis: **2.190,00 €**



Kuchenvitrine, 670 l

- › Temperaturbereich: +2°C bis +8°C
- › Regalabmessungen: 1 x 1400 x 310 mm, 2 x 1400 x 370 mm, Boden: 1450 x 370 mm

B x T x H/mm: 1540 x 688 x 1410
 Anschlusswert: 230 V / 0,53 kW
 Artikel-Nr.: **70633017**

Preis: **2.720,00 €**

Kuchenvitrinen + Show-Kühlvitrine i

- › Umluftkühlung, Kühlmittel: R290
- › Material: Edelstahl, Glas und Kunststoff
- › digitale Steuerung
- › automatische Kondenswasser Verdunstung
- › Doppelverglasung
- › Innenbeleuchtung: LED
- › 4 Rollen, 2 mit Bremsen



Kuchenvitrine, 530 l

- › Temperaturbereich: +2°C bis +8°C
- › Regalabmessungen: 1 x 1100 x 310 mm, 2 x 1100 x 370 mm, Boden: 1140 x 370 mm

B x T x H/mm: 1240 x 688 x 1410
 Anschlusswert: 230 V / 0,49 kW
 Artikel-Nr.: **70633016**

Preis: **2.450,00 €**



Kuchenvitrine, 810 l

- › Temperaturbereich: +2°C bis +8°C
- › Regalabmessungen: 1 x 1700 x 310 mm, 2 x 1700 x 370 mm, Boden: 1750 x 370 mm

B x T x H/mm: 1840 x 688 x 1410
 Anschlusswert: 230 V / 0,53 kW
 Artikel-Nr.: **70633018**

Preis: **3.420,00 €**

Spültische Eco-Line black



Spültisch, mit Ablageboden und 100 mm Aufkantung

- › 2 Becken 500 x 400 x 250 mm, schallgedämmt, verstärkter Ablageboden
- › Arbeitsplatte 40 mm, 8/10 mm stark, Aufkantung 100 x 13 mm mit 10 mm Radius
- › mit Überlaufrohr und Ablauf, ohne Siphon, mit Lochbohrung für Mischbatterien
- › Ausführung in Edelstahl Scotch Brite, höhenverstellbare Plastikfüße +/- 30 mm

600 mm Tiefe

Lieferzeit: 3 Wochen

B x T x H/mm:	Becken:	Artikel-Nr.:	Preis:
1600 x 600 x 850	2 x links	70941009	720,00 €
1800 x 600 x 850	2 x links	70941010	774,00 €
2000 x 600 x 850	2 x links	70941011	832,00 €
1600 x 600 x 850	2 x rechts	70941015	721,00 €
1800 x 600 x 850	2 x rechts	70941016	774,00 €
2000 x 600 x 850	2 x rechts	70941017	832,00 €

700 mm Tiefe

Lieferzeit: 3 Wochen

B x T x H/mm:	Becken:	Artikel-Nr.:	Preis:
1600 x 700 x 850	2 x links	70941012	572,00 €
1800 x 700 x 850	2 x links	70941013	797,00 €
2000 x 700 x 850	2 x links	70941014	848,00 €
1600 x 700 x 850	2 x rechts	70941018	766,00 €
1800 x 700 x 850	2 x rechts	70941019	797,00 €
2000 x 700 x 850	2 x rechts	70941020	848,00 €



Spültisch, mit Ablageboden und 100 mm Aufkantung

- › 1 Becken 500 x 400 x 250 mm, schallgedämmt, verstärkter Ablageboden
- › Arbeitsplatte 40 mm, 8/10 mm stark, Aufkantung 100 x 13 mm mit 10 mm Radius
- › mit Überlaufrohr und Ablauf, ohne Siphon, mit Lochbohrung für Mischbatterien
- › Ausführung in Edelstahl Scotch Brite, höhenverstellbare Plastikfüße +/- 30 mm

600 mm Tiefe

Lieferzeit: 3 Wochen

B x T x H/mm:	Becken:	Artikel-Nr.:	Preis:
1200 x 600 x 850	1 x links	70941001	558,00 €
1400 x 600 x 850	1 x links	70941002	599,00 €
1200 x 600 x 850	1 x rechts	70941005	558,00 €
1400 x 600 x 850	1 x rechts	70941006	601,00 €

700 mm Tiefe

Lieferzeit: 3 Wochen

B x T x H/mm:	Becken:	Artikel-Nr.:	Preis:
1200 x 700 x 850	1 x links	70941003	566,00 €
1400 x 700 x 850	1 x links	70941004	618,00 €
1200 x 700 x 850	1 x rechts	70941007	566,00 €
1400 x 700 x 850	1 x rechts	70941008	618,00 €

Spültisch, mit Ablageboden und 100 mm Aufkantung

- › 1 Becken 500 x 400 x 250 mm, schallgedämmt, verstärkter Ablageboden
- › Arbeitsplatte 40 mm, 8/10 mm stark, Aufkantung 100 x 13 mm mit 10 mm Radius
- › mit Überlaufrohr und Ablauf, ohne Siphon
- › mit 1 Lochbohrung für Mischbatterien
- › Ausführung in Edelstahl Scotch Brite
- › höhenverstellbare Plastikfüße +/- 30 mm



600 mm Tiefe

Lieferzeit: 3 Wochen

B x T x H/mm:	Artikel-Nr.:	Preis:
700 x 600 x 850	70941021	494,00 €

700 mm Tiefe

Lieferzeit: 3 Wochen

B x T x H/mm:	Artikel-Nr.:	Preis:
700 x 700 x 850	70941022	515,00 €

Spülcenter, für Spülmaschinen, mit 100 mm Aufkantung

- › Arbeitsplatte 40 mm, 8/10 mm stark, Aufkantung 100 x 13 mm, mit 10 mm Radius
- › mit Lochbohrung für Mischbatterien, mit Überlaufrohr und Ablauf, ohne Siphon
- › verkürzter Unterbau, 600 mm Raum für Spülmaschine, eingeschraubter Ablageboden
- › Beine aus Vierkantröhr 40 x 40 mm, höhenverstellbare Plastikfüße +/- 30 mm
- › Ausführung in Edelstahl, Scotch Brite, verstärkter Ablageboden



600 mm Tiefe

Lieferzeit: 3 Wochen

B x T x H/mm:	Becken:	Artikel-Nr.:	Preis:
1200 x 600 x 850	1 x links	70943001	521,00 €
1400 x 600 x 850	1 x links	70943002	560,00 €
1500 x 600 x 850	1 x links	70943003	691,00 €
1200 x 600 x 850	1 x rechts	70943004	521,00 €
1400 x 600 x 850	1 x rechts	70943005	560,00 €
1500 x 600 x 850	1 x rechts	70943006	691,00 €

700 mm Tiefe

Lieferzeit: 3 Wochen

B x T x H/mm:	Becken:	Artikel-Nr.:	Preis:
1200 x 700 x 850	1 x links	70943009	542,00 €
1400 x 700 x 850	1 x links	70943010	595,00 €
1600 x 700 x 850	2 x links	70943007	713,00 €
1200 x 700 x 850	1 x rechts	70943011	542,00 €
1400 x 700 x 850	1 x rechts	70943012	595,00 €
1600 x 700 x 850	2 x rechts	70943008	713,00 €

Achtung: Ausführung kann sich während der Kataloglaufzeit geringfügig ändern.

Arbeitstische Eco-Line black



Arbeitstisch, fertig montiert ohne Aufkantung

- › Ausführung in Edelstahl Scotch Brite
- › Arbeitsplatte 40 mm in 8/10 Stärke
- › wasserabstoßende und schallgedämmte Unterplatte
- › verstärkter Ablageboden, verschraubt
- › Untergestell Rücksprung 40 mm auf allen Seiten
- › Untergestell aus Vierkantrohr 40 x 40 mm
- › höhenverstellbare Plastikfüße +/- 30 mm

600 mm Tiefe

Lieferzeit: 3 Wochen

B x T x H/mm:	Artikel-Nr.:	Preis:
1000 x 600 x 850	70911025	358,00 €
1200 x 600 x 850	70911026	379,00 €
1400 x 600 x 850	70911027	404,00 €
1600 x 600 x 850	70911028	434,00 €
1800 x 600 x 850	70911029	463,00 €
2000 x 600 x 850	70911030	488,00 €

700 mm Tiefe

Lieferzeit: 3 Wochen

B x T x H/mm:	Artikel-Nr.:	Preis:
1000 x 700 x 850	70911031	383,00 €
1200 x 700 x 850	70911032	408,00 €
1400 x 700 x 850	70911033	441,00 €
1600 x 700 x 850	70911034	474,00 €
1800 x 700 x 850	70911035	503,00 €
2000 x 700 x 850	70911036	531,00 €



Arbeitstisch, fertig montiert mit 100 mm Aufkantung

- › Ausführung in Edelstahl Scotch Brite
- › Arbeitsplatte 40 mm in 8/10 Stärke
- › Aufkantung 100 x 13 mm mit 10 mm Radius
- › wasserabstoßende und schallgedämmte Unterplatte
- › verstärkter Ablageboden, verschraubt
- › Untergestell Rücksprung 40 mm auf allen Seiten
- › Untergestell aus Vierkantrohr 40 x 40 mm
- › höhenverstellbare Plastikfüße +/- 30 mm

600 mm Tiefe

Lieferzeit: 3 Wochen

B x T x H/mm:	Artikel-Nr.:	Preis:
1000 x 600 x 850	70911037	393,00 €
1200 x 600 x 850	70911038	416,00 €
1400 x 600 x 850	70911039	447,00 €
1600 x 600 x 850	70911040	482,00 €
1800 x 600 x 850	70911041	511,00 €
2000 x 600 x 850	70911042	535,00 €

700 mm Tiefe

Lieferzeit: 3 Wochen

B x T x H/mm:	Artikel-Nr.:	Preis:
1000 x 700 x 850	70911043	412,00 €
1200 x 700 x 850	70911044	443,00 €
1400 x 700 x 850	70911045	476,00 €
1600 x 700 x 850	70911046	511,00 €
1800 x 700 x 850	70911047	546,00 €
2000 x 700 x 850	70911048	575,00 €

Arbeitstische Eco-Line black



Arbeitstisch, zur Selbstmontage ohne Aufkantung

- › Ausführung in Edelstahl Scotch Brite
- › Arbeitsplatte 40 mm in 8/10 Stärke
- › wasserabstoßende und schallgedämmte Unterplatte
- › verstärkter Ablageboden, verschraubt
- › Untergestell Rücksprung 40 mm auf allen Seiten
- › Untergestell aus Vierkantrrohr 40 x 40 mm
- › höhenverstellbare Plastikfüße +/- 30 mm

600 mm Tiefe

Lieferzeit: 3 Wochen

B x T x H/mm:	Artikel-Nr.:	Preis:
1000 x 600 x 850	70911001	241,00 €
1200 x 600 x 850	70911002	255,00 €
1400 x 600 x 850	70911003	272,00 €
1600 x 600 x 850	70911004	294,00 €
1800 x 600 x 850	70911005	313,00 €
2000 x 600 x 850	70911006	329,00 €

700 mm Tiefe

Lieferzeit: 3 Wochen

B x T x H/mm:	Artikel-Nr.:	Preis:
1000 x 700 x 850	70911007	253,00 €
1200 x 700 x 850	70911008	278,00 €
1400 x 700 x 850	70911009	295,00 €
1600 x 700 x 850	70911010	317,00 €
1800 x 700 x 850	70911011	338,00 €
2000 x 700 x 850	70911012	358,00 €



Arbeitstisch, zur Selbstmontage mit 100 mm Aufkantung

- › Ausführung in Edelstahl Scotch Brite
- › Arbeitsplatte 40 mm in 8/10 Stärke
- › Aufkantung 100 x 13 mm mit 10 mm Radius
- › wasserabstoßende und schallgedämmte Unterplatte
- › verstärkter Ablageboden, verschraubt
- › Untergestell Rücksprung 40 mm auf allen Seiten
- › Untergestell aus Vierkantrrohr 40 x 40 mm
- › höhenverstellbare Plastikfüße +/- 30 mm

600 mm Tiefe

Lieferzeit: 3 Wochen

B x T x H/mm:	Artikel-Nr.:	Preis:
1000 x 600 x 850	70911013	266,00 €
1200 x 600 x 850	70911014	282,00 €
1400 x 600 x 850	70911015	299,00 €
1600 x 600 x 850	70911016	325,00 €
1800 x 600 x 850	70911017	342,00 €
2000 x 600 x 850	70911018	362,00 €

700 mm Tiefe

Lieferzeit: 3 Wochen

B x T x H/mm:	Artikel-Nr.:	Preis:
1000 x 700 x 850	70911019	278,00 €
1200 x 700 x 850	70911020	297,00 €
1400 x 700 x 850	70911021	323,00 €
1600 x 700 x 850	70911022	344,00 €
1800 x 700 x 850	70911023	364,00 €
2000 x 700 x 850	70911024	387,00 €

Arbeitschränke Eco-Line black



Arbeitsschrank, mit Schiebetüren ohne Aufkantung

- › Schiebetüren doppelwandig, schallgedämmt
- › verstärkter Zwischenboden, höhenverstellbar
- › Arbeitsplatte 40 mm, 8/10 mm stark
- › wasserabstoßende 18 mm Unterplatte
- › höhenverstellbare Plastikfüße +/- 30 mm
- › Ausführung in Edelstahl Scotch Brite

600 mm Tiefe

Lieferzeit: 3 Wochen

B x T x H/mm:	Artikel-Nr.:	Preis:
1200 x 600 x 850	70912001	523,00 €
1400 x 600 x 850	70912002	523,00 €
1600 x 600 x 850	70912003	570,00 €
1800 x 600 x 850	70912004	622,00 €
2000 x 600 x 850	70912005	657,00 €

700 mm Tiefe

Lieferzeit: 3 Wochen

B x T x H/mm:	Artikel-Nr.:	Preis:
1200 x 700 x 850	70912006	507,00 €
1400 x 700 x 850	70912007	552,00 €
1600 x 700 x 850	70912008	599,00 €
1800 x 700 x 850	70912009	653,00 €
2000 x 700 x 850	70912010	696,00 €



Arbeitsschrank, mit Schiebetüren mit 100 mm Aufkantung

- › Schiebetüren doppelwandig, schallgedämmt
- › verstärkter Zwischenboden, höhenverstellbar
- › Arbeitsplatte 40 mm, 8/10 mm stark
- › Aufkantung 100 x 13 mm mit 10 mm Radius
- › wasserabstoßende 18 mm Unterplatte
- › höhenverstellbare Plastikfüße +/- 30 mm
- › Ausführung in Edelstahl Scotch Brite

600 mm Tiefe

Lieferzeit: 3 Wochen

B x T x H/mm:	Artikel-Nr.:	Preis:
1200 x 600 x 850	70912011	509,00 €
1400 x 600 x 850	70912012	552,00 €
1600 x 600 x 850	70912013	599,00 €
1800 x 600 x 850	70912014	657,00 €
2000 x 600 x 850	70912015	696,00 €

700 mm Tiefe

Lieferzeit: 3 Wochen

B x T x H/mm:	Artikel-Nr.:	Preis:
1200 x 700 x 850	70912016	537,00 €
1400 x 700 x 850	70912017	581,00 €
1600 x 700 x 850	70912018	636,00 €
1800 x 700 x 850	70912019	690,00 €
2000 x 700 x 850	70912020	733,00 €

Arbeitschränke Eco-Line black



Arbeitsschrank, mit Schiebetüren und Schubladen, ohne Aufkantung

- › Schubladen GN 1/1, H=100 mm
- › Schiebetüren doppelwandig, schallgedämmt
- › verstärkter Zwischenboden, höhenverstellbar
- › Arbeitsplatte 40 mm, 8/10 mm stark
- › wasserabstoßende 18 mm Unterplatte
- › höhenverstellbare Plastikfüße +/- 30 mm
- › Ausführung in Edelstahl Scotch Brite

600 mm Tiefe, Schubladen rechts Lieferzeit: 3 Wochen

B x T x H/mm:	Artikel-Nr.:	Preis:
1600 x 600 x 850	70912021	830,00 €
1800 x 600 x 850	70912022	881,00 €
2000 x 600 x 850	70912023	920,00 €

600 mm Tiefe, Schubladen links Lieferzeit: 3 Wochen

B x T x H/mm:	Artikel-Nr.:	Preis:
1600 x 600 x 850	70912024	899,00 €
1800 x 600 x 850	70912025	881,00 €
2000 x 600 x 850	70912026	920,00 €

700 mm Tiefe, Schubladen rechts Lieferzeit: 3 Wochen

B x T x H/mm:	Artikel-Nr.:	Preis:
1600 x 700 x 850	70912027	869,00 €
1800 x 700 x 850	70912028	923,00 €
2000 x 700 x 850	70912029	966,00 €

700 mm Tiefe, Schublade links Lieferzeit: 3 Wochen

B x T x H/mm:	Artikel-Nr.:	Preis:
1600 x 700 x 850	70912030	869,00 €
1800 x 700 x 850	70912031	923,00 €
2000 x 700 x 850	70912032	966,00 €



Arbeitsschrank, mit Schiebetüren und Schubladen, mit 100 mm Aufkantung

- › Schubladen GN 1/1, H=100 mm
- › Schiebetüren doppelwandig, schallgedämmt
- › verstärkter Zwischenboden, höhenverstellbar
- › Arbeitsplatte 40 mm, 8/10 mm stark
- › Aufkantung 100 x 13 mm mit 10 mm Radius
- › wasserabstoßende 18 mm Unterplatte
- › höhenverstellbare Plastikfüße +/- 30 mm
- › Ausführung in Edelstahl Scotch Brite

600 mm Tiefe, Schubladen rechts Lieferzeit: 3 Wochen

B x T x H/mm:	Artikel-Nr.:	Preis:
1600 x 600 x 850	70912033	863,00 €
1800 x 600 x 850	70912034	920,00 €
2000 x 600 x 850	70912035	955,00 €

600 mm Tiefe, Schubladen links Lieferzeit: 3 Wochen

B x T x H/mm:	Artikel-Nr.:	Preis:
1600 x 600 x 850	70912036	863,00 €
1800 x 600 x 850	70912037	920,00 €
2000 x 600 x 850	70912038	955,00 €

700 mm Tiefe, Schubladen rechts Lieferzeit: 3 Wochen

B x T x H/mm:	Artikel-Nr.:	Preis:
1600 x 700 x 850	70912039	899,00 €
1800 x 700 x 850	70912040	956,00 €
2000 x 700 x 850	70912041	999,00 €

700 mm Tiefe, Schubladen links Lieferzeit: 3 Wochen

B x T x H/mm:	Artikel-Nr.:	Preis:
1600 x 700 x 850	70912042	899,00 €
1800 x 700 x 850	70912043	956,00 €
2000 x 700 x 850	70912044	999,00 €

Arbeitschränke Eco-Line black



Wärmeschrank, mit Schiebetüren ohne Aufkantung

- › Ausführung Edelstahl Scotch Brite
- › Arbeitsplatte 40 mm in 8/10 Stärke
- › wasserabstoßende und schallgedämmte Unterplatte
- › Zwischenboden höhenverstellbar
- › Unterbau seitlich bündig mit Arbeitsplatte
- › abnehmbare Beine aus Vierkantrohr 40 x 40 mm
- › höhenverstellbare Plastikfüße +/- 30 mm
- › mit Umluftbeheizung, thermostatgesteuert
- › Temperaturbereich: bis 80°C
- › Anschlusswert: 230 V / 2,50 kW



Wärmeschrank, mit Schiebetüren mit 100 mm Aufkantung

- › Ausführung Edelstahl Scotch Brite
- › Arbeitsplatte 40 mm in 8/10 Stärke
- › Aufkantung 100 x 13 mm mit 10 mm Radius
- › wasserabstoßende und schallgedämmte Unterplatte
- › Zwischenboden höhenverstellbar
- › Unterbau seitlich bündig mit Arbeitsplatte
- › abnehmbare Beine aus Vierkantrohr 40 x 40 mm
- › höhenverstellbare Plastikfüße +/- 30 mm
- › mit Umluftbeheizung, thermostatgesteuert
- › Temperaturbereich: bis 80°C
- › Anschlusswert: 230 V / 2,50 kW

600 mm Tiefe Lieferzeit: 3 Wochen

B x T x H/mm:	Artikel-Nr.:	Preis:
1200 x 600 x 850	70914001	731,00 €
1400 x 600 x 850	70914002	766,00 €
1600 x 600 x 850	70914003	816,00 €
1800 x 600 x 850	70914004	865,00 €
2000 x 600 x 850	70914005	1.137,00 €

600 mm Tiefe Lieferzeit: 3 Wochen

B x T x H/mm:	Artikel-Nr.:	Preis:
1200 x 600 x 850	70914011	756,00 €
1400 x 600 x 850	70914012	799,00 €
1600 x 600 x 850	70914013	848,00 €
1800 x 600 x 850	70914014	898,00 €
2000 x 600 x 850	70914015	1.164,00 €

700 mm Tiefe Lieferzeit: 3 Wochen

B x T x H/mm:	Artikel-Nr.:	Preis:
1200 x 700 x 850	70914006	750,00 €
1400 x 700 x 850	70914007	795,00 €
1600 x 700 x 850	70914008	844,00 €
1800 x 700 x 850	70914009	896,00 €
2000 x 700 x 850	70914010	1.163,00 €

700 mm Tiefe Lieferzeit: 3 Wochen

B x T x H/mm:	Artikel-Nr.:	Preis:
1200 x 700 x 850	70914016	781,00 €
1400 x 700 x 850	70914017	879,00 €
1600 x 700 x 850	70914018	879,00 €
1800 x 700 x 850	70914019	933,00 €
2000 x 700 x 850	70914020	1.198,00 €

Arbeitschränke Eco-Line black



Durchreicheschrank, mit Schiebetüren Schiebetüren doppelwandig, schallgedämmt

- › Ausführung Edelstahl Scotch Brite
- › Arbeitsplatte 40 mm in 8/10 Stärke
- › wasserabstoßende und schallgedämmte Unterplatte
- › verstärkter Zwischenboden, höhenverstellbar
- › Unterbau seitlich bündig mit Arbeitsplatte
- › abnehmbare Beine aus Vierkantrohr 40 x 40 mm
- › höhenverstellbare Plastikfüße +/- 30 mm



Durchreicheschrank, mit Schiebetüren beheizt

- › Ausführung Edelstahl Scotch Brite
- › Arbeitsplatte 40 mm in 8/10 Stärke
- › Aufkantung 100 x 13 mm mit 10 mm Radius
- › wasserabstoßende und schallgedämmte Unterplatte
- › verstärkter Zwischenboden, höhenverstellbar
- › abnehmbare Beine aus Vierkantrohr 40 x 40 mm
- › höhenverstellbare Plastikfüße +/- 30 mm
- › mit Umluftbeheizung, thermostatgesteuert
- › Temperaturbereich: bis 80°C
- › Anschlusswert: 230 V / 2,50 kW

600 mm Tiefe

Lieferzeit: 3 Wochen

B x T x H/mm:	Artikel-Nr.:	Preis:
1200 x 600 x 850	70913001	724,00 €
1400 x 600 x 850	70913002	781,00 €
1600 x 600 x 850	70913003	851,00 €
1800 x 600 x 850	70913004	927,00 €
2000 x 600 x 850	70913005	979,00 €

700 mm Tiefe

Lieferzeit: 3 Wochen

B x T x H/mm:	Artikel-Nr.:	Preis:
1200 x 700 x 850	70913006	746,00 €
1400 x 700 x 850	70913007	808,00 €
1600 x 700 x 850	70913008	882,00 €
1800 x 700 x 850	70913009	957,00 €
2000 x 700 x 850	70913010	999,00 €

600 mm Tiefe

Lieferzeit: 3 Wochen

B x T x H/mm:	Artikel-Nr.:	Preis:
1200 x 600 x 850	70913011	950,00 €
1400 x 600 x 850	70913012	999,00 €
1600 x 600 x 850	70913013	1.069,00 €
1800 x 600 x 850	70913014	1.061,00 €
2000 x 600 x 850	70913015	1.225,00 €

700 mm Tiefe

Lieferzeit: 3 Wochen

B x T x H/mm:	Artikel-Nr.:	Preis:
1200 x 700 x 850	70913016	972,00 €
1400 x 700 x 850	70913017	999,00 €
1600 x 700 x 850	70913018	1.095,00 €
1800 x 700 x 850	70913019	1.168,00 €
2000 x 700 x 850	70913020	1.257,00 €

Hängeschränke Eco-Line black



Wandhängeschrank, offen

- › Korpus vollständig punktgeschweißt, Edelstahl Scotch Brite
- › höhenverstellbarer Einlegeboden mit Handschutzfalz
- › unterer Boden verstärkt, mit Befestigungsbügeln

B x T x H/mm:	Artikel-Nr.:	Preis:
1000 x 400 x 650	70921001	214,00 €
1200 x 400 x 650	70921002	227,00 €
1400 x 400 x 650	70921003	241,00 €
1600 x 400 x 650	70921004	253,00 €
1800 x 400 x 650	70921005	268,00 €
2000 x 400 x 650	70921006	282,00 €



Wandhängeschrank, mit Schiebetüren

- › Türen schallgedämmt, doppelwandig, Edelstahl Scotch Brite
- › Korpus vollständig punktgeschweißt
- › höhenverstellbarer Einlegeboden mit Handschutzfalz
- › unterer Boden verstärkt, mit Befestigungsbügeln

B x T x H/mm:	Artikel-Nr.:	Preis:
1000 x 400 x 650	70921007	317,00 €
1200 x 400 x 650	70921008	342,00 €
1400 x 400 x 650	70921009	371,00 €
1600 x 400 x 650	70921010	393,00 €
1800 x 400 x 650	70921011	420,00 €
2000 x 400 x 650	70921012	441,00 €



Wandbord mit Wandkonsolen, 30 mm Aufkantung

- › inklusive Wandkonsolen Höhe 350 mm, höhenverstellbare Böden 40 mm stark
- › können übereinander angebracht werden, um mehrere Ebenen zu erhalten
- › Traglast: 20 kg (gleichmäßig verteilt)

B x T x H/mm:	Artikel-Nr.:	Preis:
600 x 300 x 70	70961001	63,00 €
800 x 300 x 70	70961002	68,00 €
1000 x 300 x 70	70961003	72,00 €
1200 x 300 x 70	70961004	83,00 €
1400 x 300 x 70	70961005	88,00 €
1600 x 300 x 70	70961006	113,00 €
1800 x 300 x 70	70961007	119,00 €
2000 x 300 x 70	70961008	122,00 €

B x T x H/mm:	Artikel-Nr.:	Preis:
600 x 400 x 70	70962001	70,00 €
800 x 400 x 70	70962002	74,00 €
1000 x 400 x 70	70962003	86,00 €
1200 x 400 x 70	70962004	88,00 €
1400 x 400 x 70	70962005	99,00 €
1600 x 400 x 70	70962006	122,00 €
1800 x 400 x 70	70962007	128,00 €
2000 x 400 x 70	70962008	133,00 €

Schubladenschrank

- › Ausführung Edelstahl Scotch Brite
- › GN-Schubladen auf Vollauszügen
- › Arbeitsplatte 40 mm in 8/10 Stärke
- › Aufkantung 100 x 13 mm mit 10 mm Radius
- › wasserabstoßende und schallgedämmte Unterplatte
- › Unterbau seitlich bündig mit Arbeitsplatte
- › abnehmbare Beine aus Vierkantrohr 40 x 40 mm
- › höhenverstellbare Plastikfüße +/- 30 mm

600 mm Tiefe

B x T x H/mm:	Aufkantung:	Artikel-Nr.:	Preis:
480 x 600 x 850	ohne	70915001	535,00 €
480 x 600 x 850	mit	70915003	560,00 €

700 mm Tiefe

B x T x H/mm:	Aufkantung:	Artikel-Nr.:	Preis:
480 x 700 x 850	ohne	70915002	552,00 €
480 x 700 x 850	mit	70915004	576,00 €



Schubladenblock zum Unterbau für Arbeitstische

- › Schubladen in Edelstahl
- › passend für GN 1/1
- › einfache Teleskopschienen
- › max. Belastbarkeit 60 kg

B x T x H/mm:	Artikel-Nr.:	Preis:
400 x 560 x 580	70910002	313,00 €
400 x 660 x 580	70910003	325,00 €



Schublade zum Unterbau für Arbeitstische

- › Schubladen in Edelstahl
- › passend für GN 1/1
- › einfache Teleskopschienen
- › max. Belastbarkeit 60 kg

B x T x H/mm:	Artikel-Nr.:	Preis:
400 x 560 x 190	70910004	117,00 €
400 x 660 x 190	70910005	121,00 €





A		I		S	
Arbeitsschränke	78-79	Induktions-Kochflächen	6-7	Saladetten	43, 45
Arbeitsschränke beheizt	80	Induktions-Wokpfannen	6	Salamander	32-33
Arbeitstische	76-77	Induktions-Woks	7	Schockfroster	50
B		K		T	
Bain-Maries	10	Kombidämpfer/Heißluftöfen		Tapasvitrinen	67
Bleche	24-29	Zubehör	21, 29	Tiefkühlschränke	53, 56-57, 60
Büfett-Inseln	67	Kontaktgrills	14	Tischvitrinen	68-69, 72
C		Kühl-/Tiefkühlschränke Zubehör	53	Toaster	31
Crêpières	11	Kühl-Aufsatzvitrinen	42	U	
D		Kühlschränke	51-52, 54-55, 58-59	Untergestelle Heißluftöfen	20
Durchreicheschränke	81	Kühlschränke Zubehör	54, 56, 58-59	Untergestelle Pizzaöfen	39
Durchreicheschränke beheizt	81	Kühltische	44-49	V	
F		Kühltische Zubehör	40, 43-45, 48	Vakuum-Verpackungsmaschinen	4
Flaschen-Kühlschränke	62-65	Kühlvitrinen	61, 66, 70-71, 73	W	
Fleischwölfe	4	Kühlvitrinen Zubehör	66	Waagen	5
Fritteusen	8-9	M		Waagen Zubehör	5
G		Mikrowellen	15	Waffeleisen	11
Gärschränke	22-23	Mini-Pizzaöfen	35	Wandborde	82
Gemüseschneider	5	P		Wandhängeschränke	82
Grillplatten	12-13	Pizzadetten	40	Wandkühlregale	63
H		Pizzaöfen	36-38	Warmhaltevitrinen	68
Handmixer	5	Pizzatische	41	Würstchenerhitzer	10
Hauben	17-19	Pizzatische Zubehör	41	R	
Heißluftöfen	17-19, 30	Planeten-Rührmixer	34	Reiniger	21
Hockerkocher	10	Planeten-Rührmixer Zubehör	34	Roste Öfen	24-25, 27, 29



51 Geltungsbereich

- (1) Der vorliegende Katalog wird von der PENTAGAST eG erstellt. Dabei tritt diese nur als Vermittler auf. Der Vertrag kommt mit dem jeweiligen PENTAGAST-Händler (im nachfolgenden „Verkäufer“ genannt) zustande. Es wird ausdrücklich vorbehalten, dass der Katalogsteller, die PENTAGAST Marketing- und Dienstleistungsgesellschaft der Gastronomie- und Großküchenaussatter eG, Ruhrstrauch 4, 36100 Petersberg selbst Vertragspartner wird. In diesem Fall wird der Käufer vor Vertragsabschluss hierüber schriftlich (per E-Mail oder Fax) informiert. Hiervon ungeachtet liegen den abgeschlossenen Verträgen die nachfolgenden allgemeinen Geschäftsbedingungen zugrunde. Abweichende Regelungen vor oder bei Vertragsabschluss bedürfen zu ihrer Wirksamkeit der Schriftform.
- (2) Geltungsbereich für Angebote, Lieferungen und Dienstleistungen ist ausschließlich die Bundesrepublik Deutschland.
- (3) Es werden keine Produkte zum Kauf an Verbraucher im Sinne des § 13 BGB angeboten. Mit Abgabe des Angebotes erklärt der Käufer verbindlich, dass er sein verbindliches Angebot in Ausübung seiner gewerblichen oder selbstständigen beruflichen Tätigkeit abgibt.
- (4) Die Allgemeinen Geschäftsbedingungen in Ihrer jeweils aktuellen Fassung zum Zeitpunkt der Bestellung gelten auch für zukünftige Bestellungen, auch wenn sie nicht nochmals ausdrücklich vereinbart werden.

52 Vertragspreis und Versandkosten

- (1) Alle genannten Preise verstehen sich zuzüglich der zum Lieferzeitpunkt jeweils gültigen gesetzlichen Mehrwertsteuer (derzeit 19%) gegebenenfalls zzgl. Versandkosten und Nachnahmegebühren, wie im Bestellvorgang ersichtlich. Die im Katalog genannten Preise sind unverbindliche Preisempfehlungen. Es gelten die Preise vom Tage der Bestellung. Die Möglichkeit zum Skontoabzug besteht nicht.
- (2) Ab einem Warenwert (netto) in Höhe von 500,00 € erfolgt der Versand innerhalb der BRD (außer deutsche Inseln) frachtfrei (bei Lieferung auf Bergstationen frei Talstation). Bei einem Warenwert (netto) unter 500,00 € entsteht eine Frachtpauschale i.H.v. 10,90 € (bei Lieferung auf Bergstationen frei Talstation). Bei Lieferungen auf deutsche Inseln werden die Frachtkosten nach Aufwand berechnet. Frachtkosten für Versendungen außerhalb der BRD werden nach Aufwand abgerechnet. Die angegebenen Preise für Versand bzw. Anlieferung mit und ohne Dienstleistung beinhalten die Anlieferung mit einem geeigneten Transportmittel in geeigneter Verpackung an die Bordsteinkante der Lieferadresse.
- (3) Bei Zahlung per Nachnahme werden separate Nachnahmegebühren erhoben. Die Höhe der Gebühren ist unter der Rubrik „Versandkosten“ in unserem Hauptkatalog und auf der Internetplattform für Sie zusammengefasst.
- (4) Zahlungen per Kreditkarte sind zur Zeit noch nicht möglich, werden aber zu einem späteren Zeitpunkt eingerichtet werden.
- (5) Alle genannten Preise, auch für Verpackung und Versand, gelten nur innerhalb Deutschlands und nur zum Zeitpunkt der Bestellung. Mit Herausgabe dieses Katalogs werden alle vorherigen Preise und sonstige Angaben über Waren ungültig. Maßgeblich ist jeweils die zum Zeitpunkt der Bestellung gültige Fassung.

53 Vertragsabschluss

- (1) Die Darstellung des Sortiments in diesem Katalog stellt kein Angebot im Sinne des §§ 145 ff BGB, sondern eine Aufforderung zur Bestellung dar. Die Bestellung des Käufers erfolgt über eine E-Mail des Käufers oder telefonisch beim jeweiligen Verkäufer.
- (2) Alle Angebote gelten „solange der Vorrat reicht“, wenn nicht bei den Produkten etwas anderes vermerkt ist. Irrtümer vorbehalten.
- (3) Der Kaufvertrag kommt zustande, wenn der Verkäufer die Bestellung des Käufers durch eine Auftragsbestätigung per E-Mail unmittelbar nach dem Erhalt der Bestellung annimmt.

54 Lieferung

- (1) Die Lieferung erfolgt durch Sendung ab Lager an die vom Käufer mitgeteilte Lieferadresse.
- (2) Angaben über die Lieferfristen sind unverbindlich, soweit nicht ausnahmsweise der Liefertermin verbindlich und schriftlich zugesagt wurde. Jede Lieferung steht unter dem Vorbehalt, dass der Verkäufer selbst rechtzeitig und ordnungsgemäß beliefert wird.
- (3) Sollte ein vom Käufer bestelltes Produkt wider Erwarten trotz rechtzeitiger Disposition aus vom Verkäufer nicht zu vertretenden Gründen nicht verfügbar sein, ist der Verkäufer berechtigt, anstatt des bestellten Produkts ein in Qualität und Preis gleichwertiges Produkt dem Käufer anzubieten oder vom Vertrag zurückzutreten. Der Verkäufer wird den Käufer unverzüglich über die Nichtverfügbarkeit informieren und dem Käufer im Falle des Rücktritts etwa bereits geleistete Zahlungen unverzüglich erstatten.
- (4) Soweit der Verkäufer, aus Gründen, die er zu vertreten hat in Lieferverzug gerät oder eine Lieferung unmöglich wird, und dies nicht auf Vorsatz oder grober Fahrlässigkeit beruht wird die Haftung für Schäden ausgeschlossen. Weitergehende Ansprüche des Käufers sind hiervon unberührt.
- (5) Beruhen Verzögerungen der Lieferung auf Gründen, die der Verkäufer nicht zu vertreten hat (höhere Gewalt, Verschulden Dritter, u. a.) wird die Frist angemessen verlängert. Der Käufer wird hiervon unverzüglich unterrichtet. Dauern die Ursachen der Verzögerung länger als vier Wochen nach Vertragsschluss an, ist jede Partei berechtigt von dem Vertrag zurückzutreten.

55 Fälligkeit und Zahlung

- (1) Die Zahlung kann gegen Vorauskasse sowie bei Lieferung per Nachnahme erfolgen.
- (2) Der Verkäufer behält sich nach dem Ergebnis einer Bonitätsprüfung (vgl. § 7) den Ausschluss bestimmter Zahlungsarten, die Nichtannahme des Angebotes des Käufers oder den Rücktritt vom Vertrag vor, soweit der Kaufpreisanspruch des Verkäufers gefährdet ist.
- (3) Wurde Zahlung per Bankinzug vereinbart, so hat der Käufer die für Rücklastschriften, die auf seinem Verschulden, insbesondere infolge mangelnder Kontendeckung beruhen, dem Verkäufer von den beteiligten Kreditinstituten berechneten Kosten sowie eine Bearbeitungspauschale von 5 € zu tragen, sofern der Verkäufer nicht einen höheren oder der Käufer einen geringeren Schaden nachweist.
- (4) Bei Nichtabholung von bestellter Ware ist der Verkäufer berechtigt, dem Käufer eine angemessene Frist zur Abholung zu setzen. Nach erfolglosem Verstreichen der Frist kann der Verkäufer vom Vertrag zurücktreten. Dasselbe gilt, wenn die bestellte Ware unter der vom Käufer angegebenen Anschrift nicht zugestellt werden kann.

56 Bonitätsprüfung, Schufa-Klausel

- (1) Der Käufer willigt ein, dass der Verkäufer seine Daten, die er dem Verkäufer im Rahmen der Kaufabwicklung und der Abwicklung des Kaufvertrages zur Verfügung stellt (Personendaten und Konto-, Kredit- oder Bankkarten-Angaben) an die SCHUFA Holding AG („SCHUFA“) zum Zwecke der Kreditprüfung übermittelt. Unabhängig davon übermittelt der Verkäufer der SCHUFA auch Daten aufgrund nichtvertragsgemäßen Verhaltens (z. B. Forderungsbetrag nach Kündigung, Rücktritt, Kredit- oder Bankkartenmissbrauch). Diese Meldungen dürfen nach dem Bundesdatenschutzgesetz nur erfolgen, soweit dies nach der Abwägung aller betroffenen Interessen zulässig ist.
- (2) Die SCHUFA speichert und übermittelt die Daten für Bonitätsanfragen an ihre Vertragspartner in der EU. Vertragspartner der SCHUFA sind vor allem Kreditinstitute sowie Kreditkarten- und Leasinggesellschaften. Daneben erteilt die SCHUFA auch Auskünfte an Handels-, Telekommunikations- und sonstige Unternehmen, die Leistungen und Lieferungen gegen Kredit gewähren. Zur Schuldnerermittlung gibt die SCHUFA Adressdaten bekannt. Bei der Erteilung von Auskünften kann die SCHUFA ihren Vertragspartnern ergänzend einen aus ihrem Datenbestand errechneten Wahrscheinlichkeitswert zur Beurteilung des Kreditrisikos mitteilen (Score-Verfahren). Die Daten werden nur dann zur Verfügung gestellt, wenn ein berechtigtes Interesse daran glaubhaft dargelegt wurde.
- (3) Auskunft über die zu der Person des Käufers gespeicherten Daten bei den genannten Unternehmen kann der Käufer unter der folgenden Anschrift erhalten; SCHUFA HOLDING AG, Wendenstraße 4, 20097 Hamburg. Weitere Informationen über das SCHUFA-Auskunfts- und Score-Verfahren enthält ein Merkblatt, das unter www.schufa.de eingesehen werden kann oder auf Wunsch dem Käufer vom Verkäufer zur Verfügung gestellt wird.

57 Haftung

- (1) Eine weitergehende Haftung als in diesen Bedingungen vorgesehen, insbesondere auf Schadensersatz, ist ohne Rücksicht auf die Rechtsnatur des geltend gemachten Anspruchs ausgeschlossen. Dies gilt insbesondere für Schadensersatzansprüche aus Verschulden bei Vertragsabschluss, positiver Vertragsverletzung oder wegen deliktischer Ansprüche gem. § 823 BGB und insbesondere für Mangelgeschäden, es sei denn, dem Verkäufer fällt eine vorsätzliche oder grob fahrlässige Verletzung wesentlicher Vertragspflichten (Kardinalpflichten) zur Last, oder es handelt sich um die Verletzung des Lebens, des Körpers oder der Gesundheit. Dies gilt nicht für Ansprüche nach dem Produkthaftungsgesetz.
- (2) Der Ausschluss der Haftung gilt im gleichen Umfang für unsere Erfüllungs- und Verrichtungsgehilfen. In jedem Fall ist unsere Haftung auf den zum Zeitpunkt des Vertragsabschlusses voraussehbaren, vertragstypischen Schaden beschränkt.

58 Eigentumsvorbehalt

- (1) Die Ware bleibt bis zur endgültigen und vollständigen Bezahlung Eigentum des Verkäufers.
- (2) Eine Weiterveräußerung, Vermietung, Verpfändung, Sicherungsübereignung, Verarbeitung, sonstige Verfügung oder Umgestaltung ohne ausdrückliche Einwilligung des Verkäufers ist vor Eigentumsübertragung unzulässig.

§9 Transportschäden; Untersuchungs- und Rügepflichten des Käufers

- (1) Werden Waren mit offensichtlichen Schäden an der Verpackung oder am Inhalt angeliefert, so hat der Käufer dies sofort beim Spediteur/Frachtdienst zu reklamieren und die Annahme zu verweigern. Darüber hinaus ist unverzüglich mit dem Verkäufer Kontakt aufzunehmen. Die von uns veröffentlichten Verhaltenshinweise bei Transportschäden sind zu beachten.
- (2) Andere Transportschäden sind unverzüglich nach Entdecken, spätestens 24 Stunden nach Erhalt der Ware beim Spediteur/Frachtdienst zu reklamieren und an den Verkäufer zu melden, § 438 HGB gilt entsprechend.

§10 Gewährleistung / Garantie

- (1) Ist die Ware nachgewiesen mangelhaft, kann der Besteller nach Wahl des Verkäufers die Beseitigung des Mangels oder die Lieferung einer mangelfreien Sache verlangen. Der Verkäufer übernimmt die zum Zweck der Mangelbeseitigung oder Ersatzlieferung anfallenden Aufwendungen (Transport-, Wege-, Arbeits- und Materialkosten), soweit sich diese nicht dadurch erhöhen, dass die Ware nach einem anderen als dem Erfüllungsort der Erstlieferung verbracht wurde. Voraussetzung für Mangelbeseitigung oder Ersatzlieferung ist, dass dem Verkäufer die beanstandete Ware zur Überprüfung bereitgestellt wird. Steckerfertige, nicht an Wasser- und Abwasserleitungen anzuschließende Kleingeräte hat der Käufer auf seine Kosten an die PENTAGAST eG zurückzusenden oder zum Verkäufer zu bringen.
- (2) Ist der Verkäufer nicht zur Mangelbeseitigung oder Ersatzlieferung bereit oder trotz angemessener Fristsetzung nicht in der Lage oder schlägt sie in sonstiger Weise fehl, so ist der Käufer nach seiner Wahl berechtigt, vom Vertrag zurückzutreten oder den Kaufpreis nach Ermessen des Verkäufers zu mindern.
- (3) Weitergehende Ansprüche des Käufers aus Gewährleistung und Garantien sind ausgeschlossen. Der Verkäufer haftet deshalb nicht für Schäden, die nicht am Liefergegenstand selbst entstanden sind; insbesondere haftet er nicht für entgangenen Gewinn oder sonstige Vermögensschäden des Käufers, beispielsweise auf Vertragsstrafen, Betriebsausfall, Arbeitslöhne oder sonstige Mangelfolgeschäden.
- (4) Vorstehende Haftungsfreizeichnung gilt nicht soweit die Schadensursache auf Vorsatz oder grober Fahrlässigkeit beruht. Sie gilt ferner dann nicht, wenn dem Käufer Ansprüche wegen arglistigem Verschweigen eines Mangels oder der Übernahme einer Garantie für die Beschaffenheit der Sache zustehen, insoweit ist unsere Ersatzpflicht jedoch auf den vertragstypischen, vorhersehbaren Schaden begrenzt.
- (5) Die Gewährleistungsfrist beträgt ein Jahr, gerechnet ab Rechnungsstellung. Diese Frist ist eine Verjährungsfrist und gilt auch für Schadensersatzansprüche, soweit sie nicht auf unerlaubter Handlung beruhen. Für Gebrauchsgüter sind Gewährleistungsansprüche ausgeschlossen. Der Verkäufer ist außerhalb der Gewährleistung nicht dazu verpflichtet Ersatzteile zu beschaffen.
- (6) Bei Reparaturen und Wartungsarbeiten stellen wir unseren Kundendienst nach Maßgabe der jeweils geltenden Berechnungssätze zur Verfügung.
- (7) Fremde oder Kundendienstmonteure des Verkäufers sind nicht berechtigt Garantiezusagen und andere verpflichtende Erklärungen abzugeben.
- (8) Soweit der Kauf für den Käufer und den Verkäufer ein Handelskauf ist, setzen Gewährleistungsrechte des Käufers voraus, dass dieser seinen Untersuchungs- und Rügepflichten nach § 377 HGB ordnungsgemäß nachgekommen ist.
- (9) Ein etwa erforderlicher Anschluss an die Versorgungsleitungen (Strom, Wasser, Dampf, Abwasser, Heißwasser, Gas etc.) ist vom Käufer auf seine Kosten zu veranlassen und darf nur von einem konzessionierten örtlichen Elektrofachmann bzw. Installateur vorgenommen werden. Es besteht keine Haftung für Schäden die durch eine Nichtbeachtung dieser Regelung entstehen.
- (10) Ergänzend und unabhängig von den vorgenannten Gewährleistungsansprüchen wird für die ersten 24 Monate ab Übergabe an Sie eine Garantie auf Beseitigung von Material- und Herstellungsfehlern unter den nachfolgenden Voraussetzungen gewährt. (A) Das Gerät wurde technisch ordnungsgemäß von einem eingetragenen Fachunternehmen für den jeweiligen Bereich (Elektro und/oder Wasser/Sanitär) installiert. (B) das Gerät wurde unter Einweisung durch den Verkäufer in Betrieb genommen. (C) Das Gerät wurde entsprechend der Anweisungen bei der Inbetriebnahme und den Bedienungshinweisen in der Betriebsanleitung ordnungsgemäß betrieben. (D) Es erfolgte eine jährliche Wartung durch die Serviceabteilung des Verkäufers.

§11 Datenschutz

- (1) Aufgrund der durch den Stand der Technik begründeten Möglichkeit von Fehlern bei der Datenverarbeitung und beim Betrieb von Computersoftware und den immer wieder auftretenden Problemen des Internets selbst, kann der Verkäufer auch keinen unbedingt immer fehlerfreien Betrieb des Onlineportals www.cookmax.de garantieren. Der Verkäufer haftet deshalb nicht für Schäden, die darauf beruhen, dass infolge technischer Mängel möglicherweise von Käufer abgegebene Kaufangebote nicht bei ihm eingehen oder dort nicht berücksichtigt werden. Ausgenommen ist ein etwaiger Vorsatz des Verkäufers.
- (2) Der Verkäufer gewährleistet, dass er die anlässlich von Bestellungen anfallenden Käuferdaten lediglich im Zusammenhang mit der Abwicklung der Bestellung erhebt, bearbeitet, speichert und nutzt sowie zu internen Marktforschungs- und zu eigenen oder PENTAGAST eG Marketingzwecken. Der Verkäufer wird Käuferdaten nur zur Bestellabwicklung an verbundene Unternehmen weitergeben. Darüber hinaus betreibt der Verkäufer zur Kreditprüfung einen Austausch von Daten mit anderen PENTAGAST-Mitgliedern, der PENTAGAST eG und soweit erforderlich mit Auskunftsdaten.
- (3) Der Käufer ist jederzeit berechtigt der Datennutzung für interne Zwecke des Verkäufers oder der PENTAGAST eG durch die Übersendung einer entsprechenden E-Mail an info@pentagast.de zu widersprechen. Der Verkäufer und die PENTAGAST eG werden keine Käuferdaten über den vorgenannten Rahmen hinaus nutzen oder weitergeben.

§12 Schlussbestimmungen

- (1) Der Käufer ist damit einverstanden, dass die von ihm angegebene E-Mail-Adresse vom Verkäufer an den Paketdienstleister übermittelt und von diesem im Rahmen der Paketzustellung genutzt werden darf. Diese Einwilligung kann vom Käufer jederzeit widerrufen werden. Im Falle des Widerrufs hat der Kunde keine Möglichkeit mehr, direkt Einfluss auf die Zustellung der im Versand befindlichen Pakete zu nehmen. Einen etwaigen Widerruf senden Sie bitte an folgende Adresse: [cookmax / PENTAGAST eG](mailto:cookmax@pentagast.de), Ruhrstrauch 4, 36100 Petersberg – E-Mail: info@cookmax.de
- (2) Auf diesen Vertrag ist ausschließlich deutsches Recht unter ausdrücklichem Ausschluss des UN-Kaufrechtes anwendbar.
- (3) Erfüllungsort und Gerichtsstand ist der jeweilige Sitz des Verkäufers.

Impressum

cookmax ist eine Marke der
PENTAGAST Marketing- und Dienstleistungsgesellschaft der Gastronomie- und Großküchenausstatter eG | Ruhrstrauch 4 | 36100 Petersberg

Vorstand: Thomas Bahr, Winfried Menke
Aufsichtsratsvorsitzender: Harald Fuchs
Amtsgericht Fulda GenR 138

Für Druckfehler wird keine Haftung übernommen. Alle Maßangaben und Anschlusswerte beruhen auf Angaben der Hersteller. Technische Änderungen durch den Hersteller sowie Preisänderungen bleiben vorbehalten. Die Lieferung erfolgt ab Werk. Es gelten die vorangehenden Allgemeinen Geschäftsbedingungen. Nachdruck, auch auszugsweise, sowie Vervielfältigung auf fotomechanischen oder anderen Wegen, Einspeisung in elektronische Datenspeicherungs- und verarbeitungssysteme, Übernahme der Katalogein- und unterteilung und Verwendung von Ausschnitten zu Werbezwecken sind verboten und werden wegen Verstoß gegen das Wettbewerbsrecht bzw. Verletzung des Urheberrechts strafrechtlich verfolgt. Alle im Katalog abgebildeten Fotos und Logos sind urheberrechtlich geschützt. Mit dem Erscheinen dieses Kataloges verlieren alle anderen Kataloge/Preislisten ihre Gültigkeit.

Alle Preise verstehen sich zzgl. gesetzlicher Mehrwertsteuer.

© 2024 by PENTAGAST eG. Alle Rechte vorbehalten.



Unseren Onlineshop finden Sie unter:

www.cookmax.de

